

## Fondsdaten

### Anlagestil

Blend

### Anlagepolitik

Aktien international bekannter Unternehmen, daneben mittelgroßer und kleinerer innovativer Gesellschaften des Energiebereichs.

## Kommentar des Fondsmanagements

Die Aktien von Energieunternehmen erlitten im Februar Verluste. Die Rohölpreise scheinen zwar aktuell die Talsohle erreicht zu haben, bei Erdgas könnten sie aber weiter zurückgehen. Die schwache Nachfrage aus der Industrie und eine nach wie vor zunehmende Erdgasproduktion werden die Erdgaspreise weiter unter Druck setzen. E&F-Unternehmen haben ihre Investitionsprogramme aggressiv zusammengestrichen und werden dort, wo das Preisumfeld unattraktiv ist, damit fortfahren, um ihre Finanzlage aufzubessern. Solange jedoch keine beträchtlichen Produktionsrückgänge zu verzeichnen sind, werden die Erdgaspreise niedrig bleiben. Öldienstleister sind die ersten, die von den gekürzten Investitionsausgaben in Mitleidenschaft gezogen werden. Dies scheint aber in ihren Aktienkursen größtenteils berücksichtigt zu sein. Wir bleiben dem Energiesektor gegenüber optimistisch. Die Kürzungen werden sich wahrscheinlich schneller als erwartet in fallenden Produktionsniveaus für Rohöl und Erdgas widerspiegeln.

## Fondsmanager

Pierre Martin

## Ratings

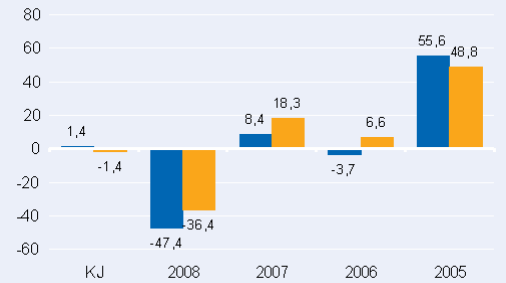
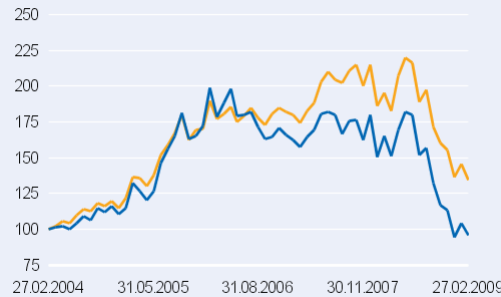
Morningstar Gesamtrating <sup>TM</sup>:

Ä

## Wertentwicklung

### Wertentwicklung - Anteilsklasse LC(EUR)

(in %)



■ Fonds ■ Benchmark: MSCI World Energy (RI)

Berechnung der Wertentwicklung nach BVI-Methode, d.h. ohne Berücksichtigung des Ausgabeaufschlages. Individuelle Kosten wie beispielsweise Gebühren, Provisionen und andere Entgelte sind in der Darstellung nicht berücksichtigt und würden sich bei Berücksichtigung negativ auf die Wertentwicklung auswirken. Wertentwicklungen in der Vergangenheit sind kein verlässlicher Indikator für die zukünftige Wertentwicklung.

### Wertentwicklung kumuliert (in %) - Anteilsklasse LC(EUR)

	1 M	1 J	3 J	5 J	seit Aufl.	3J Ø	5J Ø
EUR	-7,8	-41,9	-46,3	-4,1	-19,9	-18,7	-0,8
BM IN EUR	-7,3	-31,1	-24,0	34,8	15,4	-8,7	6,1

### Kennzahlen (3 Jahre) - Anteilsklasse LC(EUR)

Volatilität:	28,47%	Maximum Drawdown	--	VaR (99%/10 Tage):	30.01.09	30,06%
Sharpe-Ratio:	-0,86	Information Ratio	-1,29	Korrelationskoeffizient:		0,96
Alpha:	-9,82%	Beta-Faktor:	1,19	Tracking Error:		8,98%

## Portfolio-Struktur

### Branchenstruktur (Aktien) (in % des Fondsvermögens)

#### Ausweis der Struktur nach MSCI

Branchenstruktur (Aktien)	(in % des Fondsvermögens)	(in % des Fondsvermögens)	(in % des Fondsvermögens)
Erdöl/Gas integriert	50,8	68,2	
Erdöl/Gas - Exploration &	19,8	15,5	
Erdöl/Gas - Ausrüstung &	12,7	7,3	
Erdöl/Gas - Bohrungen	6,6	2,8	
Erdöl/Gas - Lagerung &	3,0	2,9	
Erdöl/Gas - Raffinerie &	1,5	2,1	

### Größte Einzelwerte (in % des Fondsvermögens)

EXXON MOBIL CORP (Erdöl/Gas integriert)	7,7
TOTAL SA (Erdöl/Gas integriert)	7,6
BG GROUP PLC (Erdöl/Gas integriert)	5,0
SCHLUMBERGER LTD (Erdöl/Gas - Ausrüstun)	4,3
HESS CORP (Erdöl/Gas integriert)	3,9
BP PLC (Erdöl/Gas integriert)	3,7
OCCIDENTAL PETROLEUM CORP (Erdöl/Gas)	3,7
ROYAL DUTCH SHELL PLC (Erdöl/Gas integri)	3,6
TRANSOCEAN LTD (Erdöl/Gas - Bohrungen)	3,6
ANADARKO PETROLEUM CORP (Erdöl/Gas -	3,3
<b>Summe</b>	<b>46,4</b>

Gewichtung brutto, unbereinigt um eventuelle Positionen in Derivaten und Zertifikaten.

### Länderstruktur (Aktien) (in % des Fondsvermögens)

USA	42,9	55,8
Kanada	14,1	9,7
Frankreich	10,5	6,2
Großbritannien	8,7	18,6
Niederlande	3,6	0,2
Schweiz	3,6	0,0
Norwegen	2,7	1,5
Portugal	2,5	0,1
Brasilien	2,1	0,0
Papua-Neuguinea	2,0	0,0
Australien	1,8	1,6

### Investitionsgrad (in % des Fondsvermögens)

Aktien	94,4
Anleihen	1,5
Bar und Sonstiges	4,2

## Portfolio-Struktur

Währungen (in % des Fondsvermögens)

US-Dollar	49,9
Euro	16,6
Kanadische Dollar	14,1
Britische Pfund	8,7
Australische Dollar	3,8
Norwegische Kronen	2,7

■ Fonds  
Die Darstellung enthält keine Devisenkursicherung

## Wertentwicklung kumuliert (in %)

	1 M	1 J	3 J	5 J	seit Aufl.	3J Ø	5J Ø
LC(EUR)	-7,8	-41,9	-46,3	-4,1	-19,9	-18,7	-0,8
LD(EUR)	-7,8	-41,9	-46,3	-3,9	-19,8	-18,7	-0,8
FC(EUR)	-7,8	-41,4	-44,9	0,3	-14,5	-18,0	0,1
A2(USD)	-9,4	-51,6	--	--	-43,1	--	--
E2(USD)	-9,4	-51,2	--	--	-42,0	--	--

## Allgemeine Fondsdaten

Fondsgesellschaft	DWS Invest	Fondswährung	EUR	Auflegungsdatum	03.06.2002
DWS Risikoklasse	4	Fondsvermögen	15,6 Mio. EUR	Geschäftsjahresende	31.12.2009
Managementlokation	Deutschland				

## Anteilsklasse

Anteils-klasse	Whg.	ISIN	WKN	Ertragsverwendung	Ausgabeaufschlag <sup>1</sup> bis zu	Ausgabepreis	Rücknahmepreis	Zwischengewinn	Verwaltungsvergütung	Gesamtkostenquote 31.12.2007	zzgl. erfolgsbez. Vergütung	Mindestanlage
LC	EUR	LU0145649421	551 806	Thesaurierung	5,00%	84,29	80,07	0,01	1,50%	1,73%	--	--
LD	EUR	LU0145650866	551 807	Ausschüttung	5,00%	84,35	80,14	0,01	1,50%	1,73%	--	--
FC	EUR	LU0145651674	551 811	Thesaurierung	0,00%	85,55	85,55	0,01	0,75%	0,87%	--	400.000
A2	USD	LU0273162981	DWS 0A0	Thesaurierung	5,00%	59,89	56,89	0,01	1,50%	1,73%	--	--
E2	USD	LU0273176189	DWS 0A1	Thesaurierung	0,00%	58,00	58,00	0,01	0,75%	0,87%	--	400.000

## Adresse

### DWS Investment GmbH

Mainzer Landstraße 178-190  
60327 Frankfurt am Main  
+49 (0)1803 - 10 11 10 11\*  
+49 (0)1803 - 10 11 10 50\*  
www.dws.de  
info@dws.de  
\*(0,09 EUR/Min.)

## Hinweis

<sup>1</sup> Bezogen auf den Bruttoanlagebetrag. Bis zu 5% bezogen auf den Bruttoanlagebetrag entspricht bis zu ca. 5,26% bezogen auf den Nettoanlagebetrag. Bis zu 4% bezogen auf den Bruttoanlagebetrag entspricht bis zu ca. 4,17% bezogen auf den Nettoanlagebetrag. Bis zu 3% bezogen auf den Bruttoanlagebetrag entspricht bis zu ca. 3,09% bezogen auf den Nettoanlagebetrag. Bis zu 2% bezogen auf den Bruttoanlagebetrag entspricht bis zu ca. 2,04% bezogen auf den Nettoanlagebetrag. Bis zu 1,5% bezogen auf den Bruttoanlagebetrag entspricht bis zu ca. 1,52% bezogen auf den Nettoanlagebetrag.

Das Sondervermögen weist aufgrund seiner Zusammensetzung/der von dem Fondsmanagement verwendeten Techniken eine deutlich erhöhte Volatilität auf, d.h., die Anteilepreise können auch innerhalb kurzer Zeiträume erheblichen Schwankungen nach unten oder nach oben unterworfen sein.

Zahlen vorbehaltlich Prüfung durch Wirtschaftsprüfer zu Berichtsterminen. Den Verkaufsprospekt erhalten Sie von Ihrem Finanzberater oder der DWS. Der Verkaufsprospekt enthält ausführliche Risikohinweise. Die in dieser Einschätzung zum Ausdruck gebrachten Ausführungen können sich jederzeit ohne vorherige Ankündigung ändern. Die Ausführungen gehen von unserer Beurteilung der gegenwärtigen Rechts- und Steuerlage aus.

Ratings bezogen auf den Vormonat.

Morningstar Gesamtrating TM

© [2008] Morningstar Inc. Alle Rechte vorbehalten. Die hierin enthaltenen Informationen (1) sind für Morningstar und/oder ihre Inhalte-Anbieter urheberrechtlich geschützt; (2) dürfen nicht vervielfältigt oder verbreitet werden; und (3) deren Richtigkeit, Vollständigkeit oder Aktualität wird nicht garantiert. Weder Morningstar noch deren Inhalte-Anbieter sind verantwortlich für etwaige Schäden oder Verluste, die aus der Verwendung dieser Informationen entstehen. Die Wertentwicklungen in der Vergangenheit sind keine Garantie für zukünftige Ergebnisse.

Allgemeiner Hinweis

Die in diesem Dokument enthaltenen Angaben stellen keine Anlageberatung dar, sondern geben lediglich eine zusammenfassende Kurzdarstellung wesentlicher Merkmale des Fonds. Die vollständigen Angaben zum Fonds sind dem vereinfachten bzw. vollständigen Verkaufsprospekt, ergänzt durch den jeweiligen letzten geprüften Jahresbericht und den jeweiligen Halbjahresbericht, falls ein solcher jüngeren Datums als der letzte Jahresbericht vorliegt, zu entnehmen. Diese Unterlagen stellen die allein verbindliche Grundlage des Kaufs dar. Sie sind in elektronischer oder gedruckter Form kostenlos bei Ihrem Berater, der DWS Investment GmbH, Mainzer Landstraße 178-190, D 60327 Frankfurt am Main und, sofern es sich um Luxemburger Fonds handelt, bei der DWS Investment S.A., 2, Boulevard Konrad Adenauer, L-1115 Luxemburg erhältlich.

Alle Meinungsäußerungen geben die aktuelle Einschätzung von DWS Investments wieder, die ohne vorherige Ankündigung geändert werden kann. Soweit die in diesem Dokument enthaltenen Daten von Dritten stammen, übernimmt DWS Investments für die Richtigkeit, Vollständigkeit und Angemessenheit dieser Daten keine Gewähr, auch wenn DWS Investments nur solche Daten verwendet, die sie als zuverlässig erachtet.

Berechnung der Wertentwicklung nach BVI-Methode, d.h. ohne Berücksichtigung des Ausgabeaufschlages. Individuelle Kosten wie beispielsweise Gebühren, Provisionen und andere Entgelte sind in der Darstellung nicht berücksichtigt und würden sich bei Berücksichtigung negativ auf die Wertentwicklung auswirken. Wertentwicklungen der Vergangenheit sind kein verlässlicher Indikator für die künftige Wertentwicklung.

Nähere steuerliche Informationen enthalten der vereinfachte und der vollständige Verkaufsprospekt.

Die ausgegebenen Anteile dieses Fonds dürfen nur in solchen Rechtsordnungen zum Kauf angeboten oder verkauft werden, in denen ein solches Angebot oder ein solcher Verkauf zulässig ist. So dürfen die Anteile dieses Fonds weder innerhalb der USA noch an oder für Rechnung von US-Staatsbürgern oder in den USA ansässigen US-Personen zum Kauf angeboten oder an diese verkauft werden.

Dieses Dokument und die in ihm enthaltenen Informationen dürfen nicht in den USA verbreitet werden. Die Verbreitung und Veröffentlichung dieses Dokumentes sowie das Angebot oder ein Verkauf der Anteile können auch in anderen Rechtsordnungen Beschränkungen unterworfen sein.