

## Fondsdaten

### Anlagepolitik

Der Teilfonds investiert in Wertpapiere internationaler Emittenten rund um den Rohstoffsektor. Darüber hinaus beabsichtigt er, indirekt von den Entwicklungen an den globalen Märkten für Rohstoffe und Rohstoff-Futures zu profitieren, indem in Derivate (Zertifikate) auf Rohstoffindizes und deren Teilindizes investiert wird.

### Kommentar des Fondsmanagements

Ausführliche Berichte zu den Fonds und den korrespondierenden Kapitalmärkten entnehmen Sie bitte den entsprechenden Jahres- bzw. Halbjahresberichten.

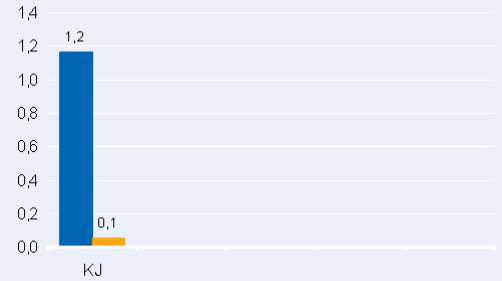
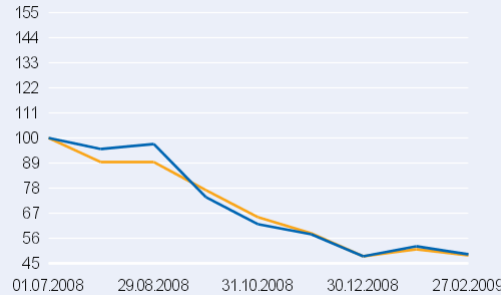
### Fondsmanager

Theresa Gusman

## Wertentwicklung

### Wertentwicklung - Anteilsklasse LC(EUR)

(in %)



■ Fonds

■ Benchmark: 25% MSCI World Energy, 25% MSCI World Materials, 50% GSCI Commod

Berechnung der Wertentwicklung nach BVI-Methode, d.h. ohne Berücksichtigung des Ausgabeaufschlages. Individuelle Kosten wie beispielsweise Gebühren, Provisionen und andere Entgelte sind in der Darstellung nicht berücksichtigt und würden sich bei Berücksichtigung negativ auf die Wertentwicklung auswirken. Wertentwicklungen in der Vergangenheit sind kein verlässlicher Indikator für die zukünftige Wertentwicklung.

### Wertentwicklung kumuliert (in %) - Anteilsklasse LC(EUR)

	1 M	3 M	6 M	seit Aufl.
EUR	-7,3	-15,4	-49,9	-51,3
BM IN EUR	-5,2	-17,1	-46,1	-51,8

## Portfolio-Struktur

### Branchenstruktur (Aktien) (in % des Fondsvermögens)

#### Ausweis der Struktur nach MSCI

Erdöl/Gas integriert	17,6
Metalle/Bergbau diverse	6,4
Düngemittel/Agrarchemikal	5,4
Erdöl/Gas - Exploration &	3,9
Industriegase	3,3
Stahl	2,8
Metall-/Glasbehälter	2,8
Gold	2,7
Erdöl/Gas - Ausrüstung &	1,7
Baumaterial	1,5
Agrarprodukte	1,2
Sonstige Branchen	2,5

### Größte Einzelwerte (in % des Fondsvermögens)

EXXON MOBIL CORP (Erdöl/Gas integriert)	5,8
CHEVRON CORP (Erdöl/Gas integriert)	2,9
BHP BILLITON LTD (Metalle/Bergbau diverse)	2,6
MONSANTO CO (Düngemittel/Agrarchemikalie)	2,4
BP PLC (Erdöl/Gas integriert)	2,3
PRAXAIR INC (Industriegase)	2,2
BHP BILLITON PLC (Metalle/Bergbau diverse)	1,8
ROYAL DUTCH SHELL PLC (Erdöl/Gas integri)	1,7
POTASH CORP OF SASKATCHEWAN (Dünge)	1,5
BARRICK GOLD CORP (Gold)	1,4
<b>Summe</b>	<b>24,6</b>

Gewichtung brutto, unbereinigt um eventuelle Positionen in Derivaten und Zertifikaten.

### Länderstruktur (Aktien) (in % des Fondsvermögens)

USA	27,9
Kanada	8,3
Großbritannien	6,8
Australien	2,9
Frankreich	1,9
Schweden	1,1
Niederlande	1,0
Luxemburg(OECD)	1,0
Schweiz	0,6
Spanien	0,5

### Investitionsgrad (in % des Fondsvermögens)

Aktien	51,9
Anleihen	24,9
Investmentfonds	4,4
Bar und Sonstiges	18,8
Future Long	41,1

## Portfolio-Struktur

Währungen (in % des Fondsvermögens)

US-Dollar	58,4
Britische Pfund	7,9
Kanadische Dollar	7,6
Euro	3,4
Australische Dollar	2,9
Schwedische Kronen	1,1

Die Darstellung enthält keine Devisenkursicherung

## Wertentwicklung kumuliert (in %)

	1 M	3 M	6 M	seit Aufl.
LC(EUR)	-7,3	-15,4	-49,9	-51,3
LD(EUR)	-7,3	-15,4	-49,9	-51,4
FC(EUR)	-7,2	-15,4	-49,8	-51,2
E2(USD)	-8,7	-15,2	-58,0	-61,2
P4(GBP)	-7,8	-7,9	-45,8	-45,3

## Allgemeine Fondsdaten

Fondsgesellschaft	DWS Invest	Fondswährung	USD	Auflegungsdatum	01.07.2008
DWS Risikoklasse	4	Fondsvermögen	3,2 Mio. USD	Geschäftsjahresende	31.12.2009
Managementlokation	United States				

## Anteilsklasse

Anteils-klasse	Whg.	ISIN	WKN	Ertrags- verwendung	Ausgabe- aufschlag <sup>1</sup> bis zu	Ausgabe- preis	Rücknahme- preis	Zwischen- gewinn	Verwaltungs- vergütung	Gesamt- kostenquote	zzgl. erfolgsbez. Vergütung	Mindest- anlage
LC	EUR	LU0363467100	DWS 0SX	Thesaurierung	5,00%	51,23	48,67	0,00	1,20% *	--	0,00%	--
LD	EUR	LU0363467282	DWS 0SY	Ausschüttung	5,00%	51,19	48,63	0,00	1,20% *	--	0,00%	--
FC	EUR	LU0363467449	DWS 0S0	Thesaurierung	0,00%	48,81	48,81	0,00	0,65% *	--	0,00%	400.000
E2	USD	LU0363467878	DWS 0S1	Thesaurierung	0,00%	38,85	38,85	0,00	0,70% *	--	0,00%	400.000
P4	GBP	LU0363468090	DWS 0S3	Thesaurierung	0,00%	54,66	54,66	0,00	0,00%	--	--	400.000

\*zzgl. erfolgsbezogener Vergütung

## Adresse

### DWS Investment GmbH

Mainzer Landstraße 178-190  
60327 Frankfurt am Main  
+49 (0)1803 - 10 11 10 11\*  
+49 (0)1803 - 10 11 10 50\*  
www.dws.de  
info@dws.de  
\*(0,09 EUR/Min.)

## Hinweis

1 Bezogen auf den Bruttoanlagebetrag. Bis zu 5% bezogen auf den Bruttoanlagebetrag entspricht bis zu ca. 5,26% bezogen auf den Nettoanlagebetrag. Bis zu 4% bezogen auf den Bruttoanlagebetrag entspricht bis zu ca. 4,17% bezogen auf den Nettoanlagebetrag. Bis zu 3% bezogen auf den Bruttoanlagebetrag entspricht bis zu ca. 3,09% bezogen auf den Nettoanlagebetrag. Bis zu 2% bezogen auf den Bruttoanlagebetrag entspricht bis zu ca. 2,04% bezogen auf den Nettoanlagebetrag. Bis zu 1,5% bezogen auf den Bruttoanlagebetrag entspricht bis zu ca. 1,52% bezogen auf den Nettoanlagebetrag.

Das Sondervermögen weist aufgrund seiner Zusammensetzung/der von dem Fondsmanagement verwendeten Techniken eine deutlich erhöhte Volatilität auf, d.h., die Anteilepreise können auch innerhalb kurzer Zeiträume erheblichen Schwankungen nach unten oder nach oben unterworfen sein.

Zahlen vorbehaltlich Prüfung durch Wirtschaftsprüfer zu Berichtssterminen. Den Verkaufsprospekt erhalten Sie von Ihrem Finanzberater oder der DWS. Der Verkaufsprospekt enthält ausführliche Risikohinweise. Die in dieser Einschätzung zum Ausdruck gebrachten Ausführungen können sich jederzeit ohne vorherige Ankündigung ändern. Die Ausführungen gehen von unserer Beurteilung der gegenwärtigen Rechts- und Steuerlage aus.

Ratings bezogen auf den Vormonat.

Morningstar Gesamtrating TM

© [2008] Morningstar Inc. Alle Rechte vorbehalten. Die hierin enthaltenen Informationen (1) sind für Morningstar und/oder ihre Inhalte-Anbieter urheberrechtlich geschützt; (2) dürfen nicht vervielfältigt oder verbreitet werden; und (3) deren Richtigkeit, Vollständigkeit oder Aktualität wird nicht garantiert. Weder Morningstar noch deren Inhalte-Anbieter sind verantwortlich für etwaige Schäden oder Verluste, die aus der Verwendung dieser Informationen entstehen. Die Wertentwicklungen in der Vergangenheit sind keine Garantie für zukünftige Ergebnisse.

Allgemeiner Hinweis

Die in diesem Dokument enthaltenen Angaben stellen keine Anlageberatung dar, sondern geben lediglich eine zusammenfassende Kurzdarstellung wesentlicher Merkmale des Fonds. Die vollständigen Angaben zum Fonds sind dem vereinfachten bzw. vollständigen Verkaufsprospekt, ergänzt durch den jeweiligen letzten geprüften Jahresbericht und den jeweiligen Halbjahresbericht, falls ein solcher jüngerem Datums als der letzte Jahresbericht vorliegt, zu entnehmen. Diese Unterlagen stellen die allein verbindliche Grundlage des Kaufs dar. Sie sind in elektronischer oder gedruckter Form kostenlos bei Ihrem Berater, der DWS Investment GmbH, Mainzer Landstraße 178-190, D 60327 Frankfurt am Main und, sofern es sich um Luxemburger Fonds handelt, bei der DWS Investment S.A., 2, Boulevard Konrad Adenauer, L-1115 Luxemburg erhältlich.

Alle Meinungsäußerungen geben die aktuelle Einschätzung von DWS Investments wieder, die ohne vorherige Ankündigung geändert werden kann. Soweit die in diesem Dokument enthaltenen Daten von Dritten stammen, übernimmt DWS Investments für die Richtigkeit, Vollständigkeit und Angemessenheit dieser Daten keine Gewähr, auch wenn DWS Investments nur solche Daten verwendet, die sie als zuverlässig erachtet.

Berechnung der Wertentwicklung nach BVI-Methode, d.h. ohne Berücksichtigung des Ausgabeaufschlages. Individuelle Kosten wie beispielsweise Gebühren, Provisionen und andere Entgelte sind in der Darstellung nicht berücksichtigt und würden sich bei Berücksichtigung negativ auf die Wertentwicklung auswirken. Wertentwicklungen der Vergangenheit sind kein verlässlicher Indikator für die künftige Wertentwicklung.

Nähere steuerliche Informationen enthalten der vereinfachte und der vollständige Verkaufsprospekt.

Die ausgegebenen Anteile dieses Fonds dürfen nur in solchen Rechtsordnungen zum Kauf angeboten oder verkauft werden, in denen ein solches Angebot oder ein solcher Verkauf zulässig ist. So dürfen die Anteile dieses Fonds weder innerhalb der USA noch an oder für Rechnung von US-Staatsbürgern oder in den USA ansässigen US-Personen zum Kauf angeboten oder an diese verkauft werden.

Dieses Dokument und die in ihm enthaltenen Informationen dürfen nicht in den USA verbreitet werden. Die Verbreitung und Veröffentlichung dieses Dokumentes sowie das Angebot oder ein Verkauf der Anteile können auch in anderen Rechtsordnungen Beschränkungen unterworfen sein.