

# PARVEST GLOBAL RESOURCES

ex Parvest World Resources

31/01/2009

Anteilsklasse Classic

## ANLAGEZIEL

Ziel des Fonds ist es mittelfristig einen Wertzuwachs zu erzielen, indem er in Aktien und aktienähnliche Titel von Unternehmen aus dem Rohstoff- und Grundstoffsektor investiert. Das Fondmanagement basiert auf dem passiven Aufbau eines Portfolios, das die wichtigsten Charakteristika des Referenzindex reflektiert.

## BERICHT DES FONDSMANAGERS PER 31/12/2008

### - Erklärung der Fondsperformance bezogen auf den Berichtszeitraum

Die weltweite Konjunkturverlangsamung belastete den Energie- und Rohstoffsektor, und die Bemühungen der OPEC zur Drosselung der Fördermengen konnten die Anleger nicht davon überzeugen, dass ein Anstieg der Rohölpreise bevorsteht. Die umsichtige Positionierung unseres Portfolios zahlte sich aus, sodass wir trotz einer leichten Korrektur im Dezember eine deutliche Outperformance erreichten.

### - Wichtigste Anlageentscheidungen

Die fehlende Weitsicht veranlasst uns dazu unseren vorsichtigen Ansatz beizubehalten, da sich dieser in der Vergangenheit gut bewährt hat. Wir waren insbesondere bemüht unnötige Portfoliobewegungen zu vermeiden und so die Transaktionskosten in Grenzen zu halten.

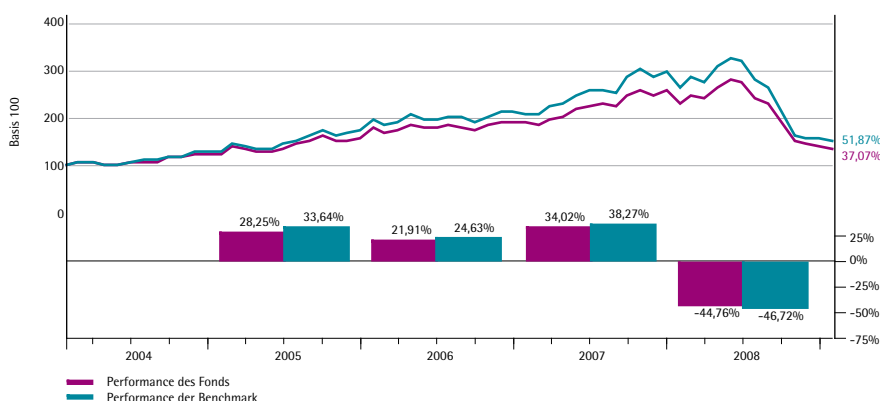
### - Portfolioausblick

Während an den Märkten eine übertriebene Reaktion die nächste jagt, hat unser Sektor in wenigen Monaten mehr als die Summe seiner Gewinne der letzten drei Jahre verloren. Wenngleich der ideale Zeitpunkt schwer zu bestimmen ist, wären wir nicht überrascht, wenn die Anleger bei dem derzeitigen Stand einsteigen würden, denn auf lange Sicht ist die weltweite Nachfrage praktisch eine Garantie für die Erholung der Rohstoffpreise.

## PERFORMANCE PER 31/01/2009

	USD		EUR	
	Fonds	Benchmark	Fonds	Benchmark
<b>Kumuliert (%)</b>				
1 Monat	-4,28	-3,98	3,82	4,15
3 Monate	-9,65	-7,72	-10,60	-8,69
Seit Jahresbeginn	-4,28	-3,98	3,82	4,15
1 Jahr	-40,74	-42,82	-31,53	-33,94
3 Jahre	-23,73	-23,05	-27,73	-27,08
5 Jahre	37,07	51,87	32,87	47,22
Seit Auflegung (29/09/2000)	54,64	37,22	6,54	-5,46
<b>Annualisiert (%)</b>				
3 Jahre	-8,63	-8,36	-10,26	-9,99
5 Jahre	6,50	8,71	5,84	8,03
Seit Auflegung (29/09/2000)	5,36	3,87	0,76	-0,67

## JÄHRLICHE, KUMULIERTE PERFORMANCE (USD)


 Aktien/Weltweit  
 Large Caps  
 Fundamentaler Ansatz  
 Sektorieller Ansatz

## RISIKOPROFIL

Empfohlene Anlagedauer : Mindestens fünf Jahre



## FONDSMANAGER

Hubert Goyé (BNP Paribas Asset Management)

## BENCHMARK

MSCI AC Energy, Metal and Mining Free 10/40 (NR)

## KENNZAHLEN - USD

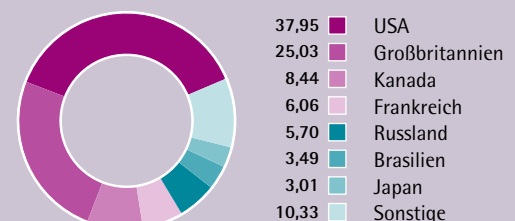
### Nettoinventarwert

Thesaurierende Anteile	154,59
max. 2009	176,18
min. 2009	148,65
Ausschüttende Anteile	134,40
Fondsvermögen (Mio.)	56,57
Letzte Dividende (24/06/08)	4,70

## WP-CODES T./A.

	WP-Code T.	WP-Code A.
ISIN	LU0111538798	LU0111538103
WKN	937957	937956
VALOREN NR.	1105528	1105524

## GEOGRAFISCHE AUFTeilUNG (%)



## GRÖßTE POSITIONEN IM PORTFOLIO

EXXON MOBIL	9,82%	Öl, Gas & Treibstoffe
BP	6,71%	Öl, Gas & Treibstoffe
TOTAL	4,82%	Öl, Gas & Treibstoffe
CHEVRONTExACO	4,76%	Öl, Gas & Treibstoffe
ROYAL DUTCH SHELL CL. A	4,23%	Öl, Gas & Treibstoffe
BHP BILLITON PLC	3,42%	Metalle & Bergbau
ROYAL DUTCH SHELL	3,25%	Öl, Gas & Treibstoffe
OAO GAZPROM	3,16%	Öl, Gas & Treibstoffe
SCHLUMBERGER LTD	2,61%	Energiewirtschaft & Dienstleistungen
ENI	2,39%	Öl, Gas & Treibstoffe

Gesamtzahl der Positionen im Portfolio : 68

**SEKTORAUFTEILUNG**


68,43%	Öl, Gas & Treibstoffe
21,97%	Metalle & Bergbau
9,51%	Energiewirtschaft & Dienstleistungen
0,09%	Sonstige

**SEKTORGEWICHTUNG**

	des Portfolios	im Vergleich zur Benchmark
Öl, Gas & Treibstoffe	68,43%	0,15
Metalle & Bergbau	21,97%	-2,05
Energiewirtschaft & Dienstleistu...	9,51%	2,34
Andere	0,09%	-0,43

**GRÖßTE, AKTIVE POSITIONEN IM VERGLEICH ZUR BENCHMARK**

Werte	Übergewichtet	Werte	Untergewichtet
Gazprom (usd)	2,02 %	Conocophillips	-2,72 %
Exxon Mobil	1,75 %	Goldcorp New 'a' Sbvgt.	-0,84 %
Royal Dutch Shell	1,65 %	Chevrontexaco	-0,82 %
Bp	1,63 %	Reliance Industries	-0,70 %
Rio Tinto Plc	1,43 %	Cia Vale Do Rio Doce	-0,69 %
Anglo American Plc	1,18 %	Hess Corp	-0,65 %
Lukoil	0,98 %	Cnooc	-0,54 %
Valero Energy	0,94 %	Bhp Billiton	-0,54 %
Baker Hughes Inc	0,83 %	Kinross Gold	-0,46 %
Schlumberger Ltd	0,76 %	Enbridge Inc Com	-0,45 %

Dieses Dokument wurde von BNP Paribas Asset Management, Paris, erstellt. BNP Paribas Asset Management, Paris, ist von der französischen Finanzaufsichtsbehörde AMF als Portfolioverwaltungsgesellschaft nach französischem Recht zugelassen. Dieses Dokument stellt weder eine Anlageberatung, noch ein Zeichnungsangebot oder gar eine Aufforderung zur Zeichnung oder zum Kauf von Wertpapieren oder Derivaten dar. Wir stellen Ihnen dieses Dokument ohne Kenntnis Ihrer finanziellen Rahmenbedingungen bereit. Vor Vertragsabschluss führen wir eine Eignungsprüfung mit Ihnen durch. Vor jeder Zeichnung ist zu überprüfen, in welchen Ländern der Fonds registriert ist und welche Teilfonds und Aktienklassen in diesen Ländern zum Vertrieb zugelassen sind. So darf der Fonds in den USA nicht zum Verkauf angeboten oder verkauft werden. Vor der Zeichnung von Wertpapieren wird empfohlen, den aktuellen Verkaufsprospekt und den vereinfachten Verkaufsprospekt aufmerksam zu lesen und den letzten veröffentlichten Geschäftsbericht des Fonds zu konsultieren. Diese sind bei BNP Paribas Asset Management und den zum Vertrieb von Anteilen des Fonds ermächtigten Einrichtungen erhältlich. Vor der Anlage in den Fonds sind Anleger gehalten, ihren Rechts- und Steuerberater zu konsultieren. In Anbetracht der wirtschaftlichen Unwägbarkeiten und Marktrisiken besteht keinerlei Gewähr, dass der Fonds seine Anlageziele tatsächlich erreicht. Kursverluste sind ebenso möglich wie Kursgewinne. Die Performancezahlen sind Nettozahlen nach Abzug der Managementgebühren, aber beinhalten jedoch die Zeichnungsgebühren und Steuern. In der Vergangenheit erzielte Ergebnisse sind keine Garantie für künftige Performance. Sitz der Gesellschaft: 33, rue de Gasperich, 5826 Howald - Hesperange, Grand Duché de Luxembourg.

**RISIKOANALYSE (über 3 Jahre)**

Volatilität	24,30%
Tracking Error	3,53%
Information Ratio	-0,08
Sharpe Ratio	-0,55
Alpha	-1,37%
Bêta	0,91
R <sup>2</sup>	0,99

**CHARAKTERISTIKA**

Auflegungsdatum	26. September 2000
Basiswährung	USD
Rechtsform	Teilfonds von Parvest, Umbrella-Fonds luxemburgischen Rechts

**ALLGEMEINE MERKMALE**

- Zeichnungsgebühr (1)**  
Höchstens 5% (zugunsten der Vertriebsgesellschaft)
- Ausgabeaufschlag (1)**  
Keine Gebühren
- Umtauschgebühr (1)**  
Höchstens 2% (zugunsten der Vertriebsgesellschaft)
- Abgabeaufschlag**  
Keine Gebühren (mit Ausnahme von massiven Rücknahmegeschäften: höchstens 1% zugunsten des Fonds)
- Maximale Managementgebühr**  
- "Classic" Kategorie: 1,50% pro Jahr  
- "Institutions" Kategorie: 0,60% pro Jahr bei einer Mindesteinlage von 3 Mio. Euro in einen Teilfonds oder 10 Mio. Euro in Parvest insgesamt
- Berechnung des Nettoinventarwertes**  
Täglich (T+1)
- Termin für Auftragserteilung**  
Tag T vor 15:00 Uhr luxemburger Zeit
- Auftragsausführung**  
Die Aufträge werden auf der Basis eines unbekanntem Anteilswertes ausgeführt (T= Datum des NIW)
- Abwicklung**  
T + 4 Werktage
- Fondsgesellschaft**  
BNP Paribas
- Fondsmanagement**  
BNP Paribas Asset Management
- Depotbank**  
BNP Paribas Securities Services, Niederlassung in Luxemburg

(1) für die "Classic" und "Institutions" Anteilkategorien