

Fondsdaten

Anlagestil

Blend

Anlagepolitik

Aktien, Wandel- und Optionsanleihen international bekannter Unternehmen, daneben kleinerer und mittelgroßer Gesellschaften der Energiebranche.

Kommentar des Fondsmanagements

Der Ölpreis scheint sich fest bei über 65 USD eingependelt zu haben. Die Vorräte an Rohöl sind rückläufig, da die OPEC scheinbar erfolgreich das Angebot am Markt verringert. Allerdings gibt es keine Anzeichen für einen Nachfrageanstieg (unverändert äußerst schwach bei Diesel). Auch bei Erdgas bleibt die Nachfrage sehr schwach, aber die Produktion ist weniger stark rückläufig. In Nordamerika bleibt sie trotz 55% weniger Bohrinself stabil, und in Europa und Asien kommen die neuen LNG-Kapazitäten aus dem Nahen Osten an (welche Russlands Exporte ergänzen). Nach der seit Anfang März starken Aktienkursperformance waren bei nordamerikanischen E&F-Titeln und Öldienstleistern Gewinnmitnahmen zu verzeichnen. Wir schätzen Öldienstleister weiterhin sehr optimistisch ein, insbesondere Unternehmen mit großem Engagement außerhalb Amerikas. Die Ölpreiserholung veranlasst nun Unternehmen dazu, ihre Budgets anzupassen. Wir haben unsere kurzfristige Allokation auf E&F-Titel mit Ausrichtung auf Öl (und weniger Erdgas) verlagert.

Fondsmanager

Pierre Martin

Ratings

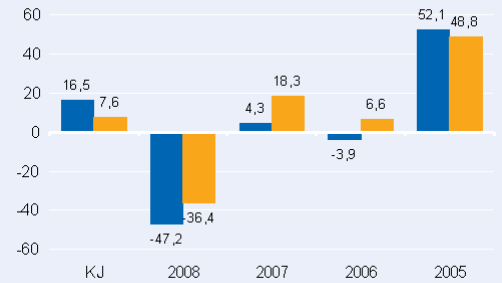
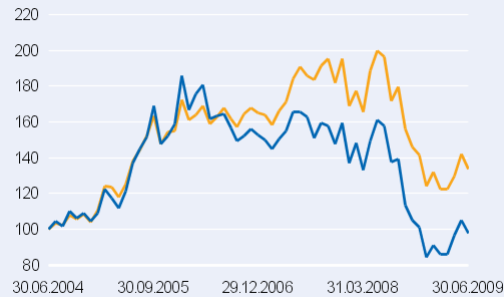
Morningstar Gesamtrating TM:

Ä

Wertentwicklung

Wertentwicklung (in EUR)

(in %)



■ Fonds ■ Benchmark: MSCI World Energy (RI)

Berechnung der Wertentwicklung nach BVI-Methode, d.h. ohne Berücksichtigung des Ausgabeaufschlages. Individuelle Kosten wie beispielsweise Gebühren, Provisionen und andere Entgelte sind in der Darstellung nicht berücksichtigt und würden sich bei Berücksichtigung negativ auf die Wertentwicklung auswirken. Wertentwicklungen in der Vergangenheit sind kein verlässlicher Indikator für die zukünftige Wertentwicklung.

Wertentwicklung kumuliert (in %)

	1 M	1 J	3 J	5 J	seit Aufl.	3J Ø	5J Ø
EUR	-6,5	-37,9	-40,0	-1,9	294,6	-15,7	-0,4
BM IN EUR	-5,9	-32,0	-17,9	33,8	--	-6,4	6,0

Kennzahlen (3 Jahre)

Volatilität:	27,72%	Maximum Drawdown	--	VaR (99%/10 Tage):	31,53%
Sharpe-Ratio:	-0,74	Information Ratio	-1,21	Korrelationskoeffizient:	0,96
Alpha:	-9,72%	Beta-Faktor:	1,11	Tracking Error:	8,62%

Portfolio-Struktur

Branchenstruktur (Aktien) (in % des Fondsvermögens)

Ausweis der Struktur nach MSCI

Erdöl/Gas integriert		48,9	63,9
Erdöl/Gas - Exploration &		28,0	18,0
Erdöl/Gas - Ausrüstung &		14,0	8,6
Erdöl/Gas - Bohrungen		6,4	3,2

Größte Einzelwerte (in % des Fondsvermögens)

EXXON MOBIL CORP (Erdöl/Gas integriert)	6,6
SCHLUMBERGER LTD (Erdöl/Gas - Ausrüstun)	4,9
TALISMAN ENERGY INC (Erdöl/Gas - Explorat)	4,5
CONOCOPHILLIPS (Erdöl/Gas integriert)	4,4
STATOILHYDRO ASA (Erdöl/Gas integriert)	4,2
BG GROUP PLC (Erdöl/Gas integriert)	4,1
TOTAL SA (Erdöl/Gas integriert)	4,0
WEATHERFORD INTERNATIONAL LTD (Erdöl)	4,0
SUNCOR ENERGY INC (Erdöl/Gas integriert)	4,0
OCCIDENTAL PETROLEUM CORP (Erdöl/Gas)	3,6
Summe	44,3

Gewichtung brutto, unbereinigt um eventuelle Positionen in Derivaten und Zertifikaten.

Länderstruktur (Aktien) (in % des Fondsvermögens)

USA		43,2	53,0
Kanada		16,0	11,8
Schweiz		8,3	0,0
Frankreich		5,4	6,0
Russland		4,6	0,0
Norwegen		4,2	1,3
Großbritannien		4,1	18,8
Spanien		2,8	0,8
Brasilien		2,6	0,0
Portugal		1,9	0,1
Österreich		1,7	0,3
Sonstige Länder		2,6	0,0

Investitionsgrad (in % des Fondsvermögens)

Aktien	97,3
Bar und Sonstiges	2,7

Portfolio-Struktur

Währungen (in % des Fondsvermögens)

US-Dollar	58,7
Kanadische Dollar	16,0
Euro	11,8
Britische Pfund	6,7
Norwegische Kronen	4,2

Fonds

Die Darstellung enthält keine Devisenkursicherung

Allgemeine Fondsdaten

Fondsgesellschaft	DWS Investment GmbH	Ausgabeaufschlag	5,00%	ISIN	DE0008474131
DWS Risikoklasse	4	Kostenpauschale / Vergütung	1,450%	WKN	847 413
Fondswährung	EUR	Gesamtkostenquote Stand 30.09.2008	1,450%	Ertragsverwendung	Ausschüttung
Fondsvermögen	34,1 Mio. EUR	zzgl. erfolgsbez. Vergüt. aus Leihe-Ertr.	0,000%	Zwischengewinn	0,08 EUR
Auflegungsdatum	01.06.1983			EU-Zwischengewinn	0,00 EUR
Geschäftsjahresende	30.09.2009			Rücknahmepreis	94,68 EUR
Managementlokation	Deutschland			Ausgabepreis	99,42 EUR

Adresse

DWS Investment GmbH

Mainzer Landstraße 178-190
60327 Frankfurt am Main
Tel.: +49 (0)1803 - 10 11 10 11
Fax: +49 (0)1803 - 10 11 10 50
Internet: www.dws.de
E-Mail: info@dws.com

Hinweis

Das Sondervermögen weist aufgrund seiner Zusammensetzung/der von dem Fondsmanagement verwendeten Techniken eine deutlich erhöhte Volatilität auf, d.h., die Anteilepreise können auch innerhalb kurzer Zeiträume erheblichen Schwankungen nach unten oder nach oben unterworfen sein.

Zahlen vorbehaltlich Prüfung durch Wirtschaftsprüfer zu Berichtsterminen. Den Verkaufsprospekt erhalten Sie von Ihrem Finanzberater oder der DWS. Der Verkaufsprospekt enthält ausführliche Risikohinweise. Die in dieser Einschätzung zum Ausdruck gebrachten Ausführungen können sich jederzeit ohne vorherige Ankündigung ändern. Die Ausführungen gehen von unserer Beurteilung der gegenwärtigen Rechts- und Steuerlage aus.

Ratings bezogen auf den Vormonat.

Morningstar Gesamtrating TM

© [2008] Morningstar Inc. Alle Rechte vorbehalten. Die hierin enthaltenen Informationen (1) sind für Morningstar und/oder ihre Inhalte-Anbieter urheberrechtlich geschützt; (2) dürfen nicht vervielfältigt oder verbreitet werden; und (3) deren Richtigkeit, Vollständigkeit oder Aktualität wird nicht garantiert. Weder Morningstar noch deren Inhalte-Anbieter sind verantwortlich für etwaige Schäden oder Verluste, die aus der Verwendung dieser Informationen entstehen. Die Wertentwicklungen in der Vergangenheit sind keine Garantie für zukünftige Ergebnisse.

Allgemeiner Hinweis

Die in diesem Dokument enthaltenen Angaben stellen keine Anlageberatung dar, sondern geben lediglich eine zusammenfassende Kurzdarstellung wesentlicher Merkmale des Fonds. Die vollständigen Angaben zum Fonds sind dem vereinfachten bzw. vollständigen Verkaufsprospekt, ergänzt durch den jeweiligen letzten geprüften Jahresbericht und den jeweiligen Halbjahresbericht, falls ein solcher jüngeren Datums als der letzte Jahresbericht vorliegt, zu entnehmen. Diese Unterlagen stellen die allein verbindliche Grundlage des Kaufs dar. Sie sind in elektronischer oder gedruckter Form kostenlos bei Ihrem Berater, der DWS Investment GmbH, Mainzer Landstraße 178-190, D 60327 Frankfurt am Main und, sofern es sich um Luxemburger Fonds handelt, bei der DWS Investment S.A., 2, Boulevard Konrad Adenauer, L-1115 Luxemburg erhältlich.

Alle Meinungsäußerungen geben die aktuelle Einschätzung von DWS Investments wieder, die ohne vorherige Ankündigung geändert werden kann. Soweit die in diesem Dokument enthaltenen Daten von Dritten stammen, übernimmt DWS Investments für die Richtigkeit, Vollständigkeit und Angemessenheit dieser Daten keine Gewähr, auch wenn DWS Investments nur solche Daten verwendet, die sie als zuverlässig erachtet.

Berechnung der Wertentwicklung nach BVI-Methode, d.h. ohne Berücksichtigung des Ausgabeaufschlages. Individuelle Kosten wie beispielsweise Gebühren, Provisionen und andere Entgelte sind in der Darstellung nicht berücksichtigt und würden sich bei Berücksichtigung negativ auf die Wertentwicklung auswirken. Wertentwicklungen der Vergangenheit sind kein verlässlicher Indikator für die künftige Wertentwicklung.

Nähere steuerliche Informationen enthalten der vereinfachte und der vollständige Verkaufsprospekt.

Die ausgegebenen Anteile dieses Fonds dürfen nur in solchen Rechtsordnungen zum Kauf angeboten oder verkauft werden, in denen ein solches Angebot oder ein solcher Verkauf zulässig ist. So dürfen die Anteile dieses Fonds weder innerhalb der USA noch an oder für Rechnung von US-Staatsbürgern oder in den USA ansässigen US-Personen zum Kauf angeboten oder an diese verkauft werden.

Dieses Dokument und die in ihm enthaltenen Informationen dürfen nicht in den USA verbreitet werden. Die Verbreitung und Veröffentlichung dieses Dokumentes sowie das Angebot oder ein Verkauf der Anteile können auch in anderen Rechtsordnungen Beschränkungen unterworfen sein.