

LODH Invest - World Gold Expertise (USD) P

Profil	
Anlageinstrument	Rohstoffe
Kategorie	Gold
Rechtliche Struktur	SICAV
Fondsdomizil	Luxemburg
Referenzwährung	USD
Liquidität	Täglich
Fonds-Lancierung	07.08.2003
Fondsverwalter	A. Storno, CFA J. Keller
WKN	
- Thesaur. (A)	813929
- Ausschütt. (D)	813930
ISIN	
- Thesaur. (A)	LU0172583626
- Ausschütt. (D)	LU0172584434
TER (%) (31.03.2009)	2.50
NIW	USD 17.93
Vermögen (alle Klassen)	Mio. USD 123.75
Anzahl der Positionen	103

Statistiken

	Fonds	Index
Performance (%)		
- Berichtsmonat	-11.42	-11.59
- seit Anfang Jahr	27.19	9.73
- seit Fondseröffnung	79.28	89.14
- 3 Jahre ann.	1.07	2.02
- 5 Jahre ann.	13.03	12.21
Volatilität (%)		
- 3 Jahre ann.	44.16	44.91
- 5 Jahre ann.	38.86	39.52

Anlageuniversum

Der Fonds investiert in internationale Aktien von Unternehmen, die in der Goldförderung (mindestens 2/3 des Fondsvermögens) und im Edelmetall- und Edelsteinsektor tätig sind.

Referenzindex

FT Gold Mines in USD

Aufteilungen (in %)

Top 10	Branchen
IAMGold Corp	5.5 Goldminen
Goldcorp	5.3 Edelmetalle und Mineralien
Market Vectors Gold Mines	4.1 Sonstige Metalle & Mineralien
Agnico Eagle Mines	4.1 Sonstige (inkl. flüssige Mittel)
Randgold Resources	4.0
Red Back Mining	3.7
Newmont Mining	3.2
Silver Wheaton	3.0
Lihir Gold Ltd	3.0
Eldorado Gold	3.0

Länder

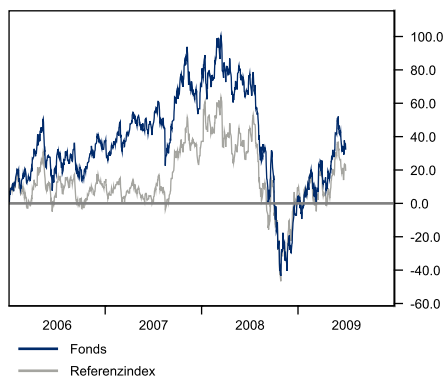
Kanada	57.0
USA	10.1
Australien	9.8
Südafrika	6.3
Sonstige	12.7
Flüssige Mittel	4.1

Währungen

USD	57.5
CAD	30.0
AUD	9.3
GBP	1.9
HKD	0.7
ZAR	0.4
EUR	0.2

Anlagekommentar

Das 2. Quartal war recht volatil. Der Goldpreis stieg zuerst auf USD 980, brach dann aber im Juni ein. Schuld an den Schwankungen war primär der Dollar, dessen negative Korrelation zum Gold wieder zunimmt. Im Berichtsquartal sank die Risikoscheu. Immer mehr Anleger glauben an eine Erholung. Nutzniesser waren Aktien generell und zum Teil auch Goldtitel. Der Fonds schnitt im 2. Quartal besser ab als seine Benchmark. Vor allem Small Caps sowie die Untergewichtung von bestimmten Large Caps wie Newmont trugen positiv dazu bei. Die defensive Ausrichtung des Fonds wurde leicht reduziert (höheres Marktengagement) und die Gewichtung von Small und Mid Caps etwas erhöht. Gold bleibt eine defensive Position, da es in der Regel von zunehmender Risikoscheu und einem rückläufigen US-Dollar profitiert. Langfristig dürfte Gold auch der Inflationsanstieg zugutekommen. Angebotsseitig wird befürchtet, die zur Diskussion stehenden Verkäufe durch den Internationalen Währungsfonds könnten den Goldpreis unter Druck setzen. Allerdings kündigte Chinas Zentralbank im Quartalsverlauf eine Aufstockung ihrer Goldbestände an. Es besteht also eine gewisse Nachfrage, die einen Grossverkauf abfedern dürfte.



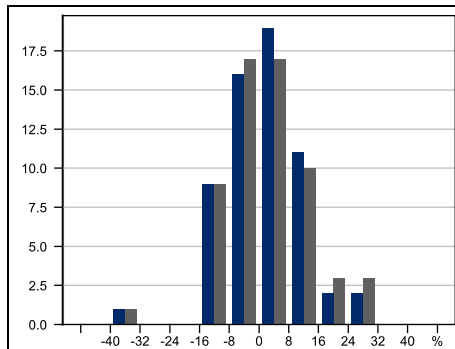
LODH Invest - World Gold Expertise (USD) P

Referenzwährung USD

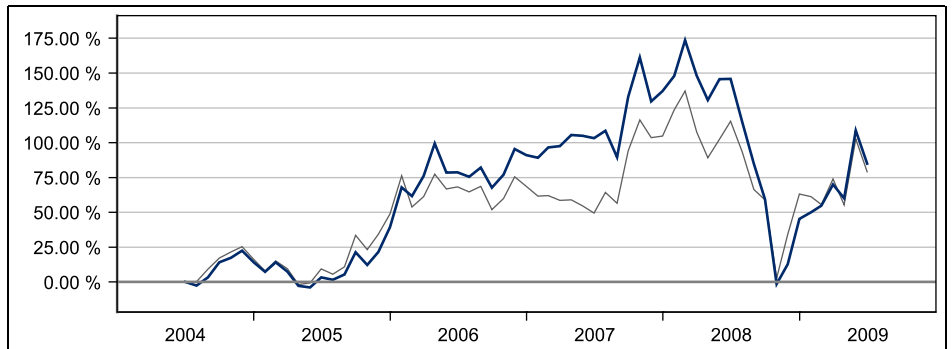
Beobachtungsperiode - 5 Jahre

■ Fonds ■ Benchmark

Verteilung der Monatsrenditen



Kumulierte Performance

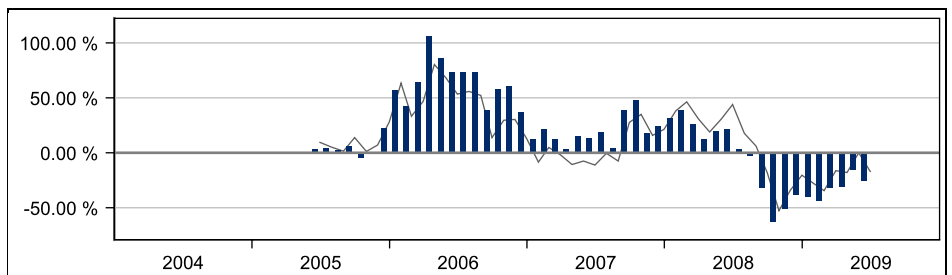


Statistiken

	Fonds	Index
Gesamtrendite	% 84.90	78.30
Annualisierte Perf.	% 13.03	12.21
Annualisierte Volat.	% 38.86	39.52
Sharpe Ratio	0.24	0.21
Downside-Abweich.	% 25.01	24.22
Sortino Ratio	0.37	0.35
Positive Monate	% 56.67	55.00
Max. Drawdown	% -63.93	-56.74

Risikofreie Rate 3.80 % Zielrate 3.80 %

Rollende Rendite 12 Monate

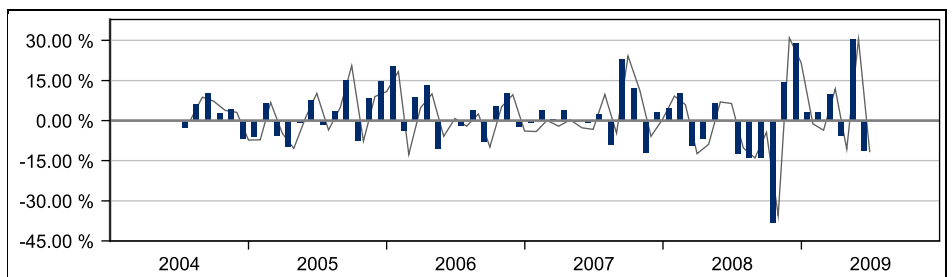


Fonds versus Benchmark

Korrelation		0.932
R ²		0.869
Alpha	%	0.19
Beta		0.917
Treynor Ratio	%	10.07
Tracking Error	%	14.46
Information Ratio		-0.026

Benchmark: FT Gold Mines in USD

Monatliche Rendite



Monatliche Rendite in %

	2005		2006		2007		2008		2009	
	Fonds	Index	Fonds	Index	Fonds	Index	Fonds	Index	Fonds	Index
Januar	-6.1	-7.2	20.4	18.3	-1.0	-4.1	4.6	9.2	3.2	-1.2
Februar	6.4	6.8	-3.7	-12.7	3.9	0.1	10.3	6.0	3.2	-3.6
März	-5.7	-4.8	8.9	4.8	0.5	-2.1	-9.3	-12.4	9.8	11.9
April	-9.7	-10.4	13.3	10.0	4.1	0.3	-7.0	-8.9	-5.8	-10.7
Mai	-1.0	1.1	-10.5	-5.9	-0.3	-2.7	6.5	7.0	30.4	30.4
Juni	7.5	10.2	0.1	0.8	-0.8	-3.3	0.1	6.4	-11.4	-11.6
Juli	-1.7	-3.5	-1.8	-2.1	2.6	9.8	-12.6	-10.2		
August	3.7	4.9	3.8	2.5	-9.1	-4.7	-14.0	-14.0		
September	15.2	20.5	-7.9	-9.9	22.8	24.1	-13.8	-4.4		
Oktober	-7.6	-7.7	5.5	5.2	12.2	11.4	-38.1	-35.5		
November	8.4	9.0	10.4	9.7	-12.1	-5.9	14.3	30.9		
Dezember	14.7	10.9	-2.2	-3.9	3.2	0.6	28.9	21.6		
Jahr	22.2	28.1	37.2	13.0	24.0	21.3	-38.7	-20.4	27.2	9.7

WICHTIGER HINWEIS - NUR FÜR BENUTZUNGSBERECHTIGTE

Alle Dokumente zu Anlagefonds der Lombard Odier Gruppe werden ausschliesslich zu Informationszwecken vertrieben und stellen weder eine Empfehlung noch eine Aufforderung zur Zeichnung von Aktien/Anteilen der genannten Fonds dar. Die Fondsprospekte, die vereinfachten Prospekte, die Satzung der Gesellschaft sowie die letzten Jahres- und Halbjahresberichte sind auf Anfrage kostenlos bei der Vertretung in Deutschland, DekaBank Deutsche Girozentrale, Mainzer Landstraße 16, 60325 Frankfurt am Main, erhältlich und auf der Website funds.lombardodier.com verfügbar. Bitte lesen Sie diese Dokumente durch, bevor Sie Anlagen tätigen, und beachten Sie die Risiken. Hinweis: Es kann keine Garantie abgegeben werden, dass die genannten Fonds ihre Ziele erreichen. Der Wert einer Anlage kann zu- oder abnehmen. Wenn der Fonds auf eine andere Währung als die Basiswährung eines Anlegers lautet, können Wechselkursschwankungen den Kurs und die Erträge beeinträchtigen. Um sicherzustellen, dass die Anlage sich für ihre Ziele eignet, wird allen Personen, die an einer Anlage in einem der genannten Fonds interessiert sind, empfohlen, Informationen bei unabhängigen Rechts- und Steuerberatern einzuholen.

Die im vorliegenden Dokument angegebene TER wird auf der Basis der direkt dem Fonds belasteten Kosten berechnet. Nähere Informationen (insbesondere Anteil Performancekommission, zusammengesetzte TER) finden die Anleger im letzten Jahres- oder Halbjahresbericht des Fonds.

SCHWEIZ

Genf

Lombard Odier Darier Hentsch & Cie
Privatbankierhaus unter der Aufsicht der FINMA.
Bankenkommission
Rue de la Corraterie 11 • 1204 Genève • Suisse

Freiburg

Lombard Odier Darier Hentsch & Cie, Bureau de Fribourg
Rue de la Banque 3 • 1700 Fribourg • Suisse

Lausanne

Lombard Odier Darier Hentsch & Cie
Place St-François 11 • 1003 Lausanne • Suisse

Lugano

Lombard Odier Darier Hentsch & Cie, Agenzia di Lugano
Via Vegezzi 6B • 6900 Lugano • Svizzera

Vevey

Lombard Odier Darier Hentsch & Cie, Agence de Vevey
Rue Jean-Jacques Rousseau 5 • 1800 Vevey • Suisse

Zürich

Lombard Odier Darier Hentsch & Cie
Utoquai 31 • Postfach 1457 • 8032 Zürich • Schweiz

EUROPA

Amsterdam

Lombard Odier Darier Hentsch & Cie (Nederland) N.V.
"Weteringpoort" Weteringschans 109 • Postbus 58007 • 1040 HA
Amsterdam • Nederland
*Inhaberin einer Banklizenz der Nederlandsche Bank und registriert bei der
Autoriteit Financiële Markten.*
E-mail: amsterdam@lombardodier.com

Barcelona

Lombard Odier Darier Hentsch & Cie (España) S.V., S.A.
Avenida Diagonal 399 • 08008 Barcelona • España
*Wertpapierfirma unter der Aufsicht der Comisión Nacional del Mercado de
Valores (CNMV).*
E-mail: spain@lombardodier.com

Brüssel

Lombard Odier Darier Hentsch & Cie (Belgique) S.A.
Avenue Louise 81 • Boîte 12 • 1050 Bruxelles • Belgique
Bank unter der Aufsicht der Commission bancaire, financière et des assurances.
E-mail: bruxelles@lombardodier.com

Gibraltar

Lombard Odier Darier Hentsch Private Bank Limited
Suite 921 Europort • P.O. Box 407 • Gibraltar
Bank unter der Aufsicht der Gibraltar Financial Services Commission (FSC).
E-mail: gibraltar@lombardodier.com

Jersey

Lombard Odier Darier Hentsch (Jersey) Limited
P.O. Box 641 • N° 1 Seaton Place • St Helier • Jersey JE4 8YJ •
Channel Islands
E-mail: jersey@lombardodier.com

London

Lombard Odier Darier Hentsch (UK) Limited
Queensberry House • 3 Old Burlington Street • London W1S 3AB •
England
*Portfoliomanagementgesellschaft mit Zulassung der Financial Services Authority
(FSA) und unter deren Aufsicht.*
E-mail: london@lombardodier.com

Madrid

Lombard Odier Darier Hentsch & Cie (España) S.V., S.A.
Paseo de la Castellana 66 • 28046 Madrid • España
*Wertpapierfirma unter der Aufsicht der Comisión Nacional del Mercado de
Valores (CNMV).*
E-mail: spain@lombardodier.com

Paris

Lombard Odier Darier Hentsch & Cie (France)
8, rue Royale • 75008 Paris • France
*Anlagegesellschaft zugelassen von der Comité des Etablissements de Crédit et
des Entreprises d'Investissement (CECEI)*
E-mail: paris@lombardodier.com
Lombard Odier Darier Hentsch Gestion
8, rue Royale • 75008 Paris • France
*Portfoliomanagementgesellschaft zugelassen von der Autorité des Marchés
Financiers (no. GP 01-011).*
E-mail: paris@lombardodier.com

Prag

Lombard Odier Darier Hentsch & Cie - Representative Office Prague
Praha City Center • Klimentůvská 46 • 110 02 Praha 1 • Czech Republic
E-mail: prague@lombardodier.com

NAHER OSTEN, NORD- UND LATEINAMERIKA, ASIATISCH-PAZIFISCHER

RAUM

Bermudas

Lombard Odier Darier Hentsch (Bermuda) Limited
Lombard Odier Darier Hentsch Trust (Bermuda) Limited
3rd Floor, Victoria Place • 31 Victoria Street • Hamilton HM 10 • Bermuda

Dubai

Lombard Odier Darier Hentsch & Cie - Representative Office Dubai
The Fairmont - 25th Floor • Sheikh Zayed Road • P.O. Box 212240 • Dubai
• UAE

Hongkong

Lombard Odier Darier Hentsch (Asia) Limited
1501, Two Exchange Square • 8 Connaught Place • Central • Hong Kong

Istanbul

Lombard Odier Darier Hentsch & Cie - Representative Office Turkey
Büyükdere Caddesi • Tekfen Tower, Kat: 7 • 4. Levent • 34394 Istanbul •
Türkiye

Montreal

Lombard Odier Darier Hentsch (Canada), s.e.c. / l.p.
1000, rue Sherbrooke Ouest • Bureau 2200 • Montréal (Québec)
Canada H3A 3R7

Nassau

Lombard Odier Darier Hentsch Private Bank & Trust Limited
Goodman's Bay Corporate Centre • West Bay Street • P.O. Box N-4938 •
Nassau • Bahamas

Singapur

Lombard Odier Darier Hentsch & Cie (Singapore) Ltd.
9 Raffles Place • Republic Plaza #46-02 • Singapore 048619

Tokio

Lombard Odier Darier Hentsch Trust (Japan) Limited
Izumi Garden Tower 41F • 1-6-1 Roppongi, Minato-ku • Tokyo 106-6041 •
Japan