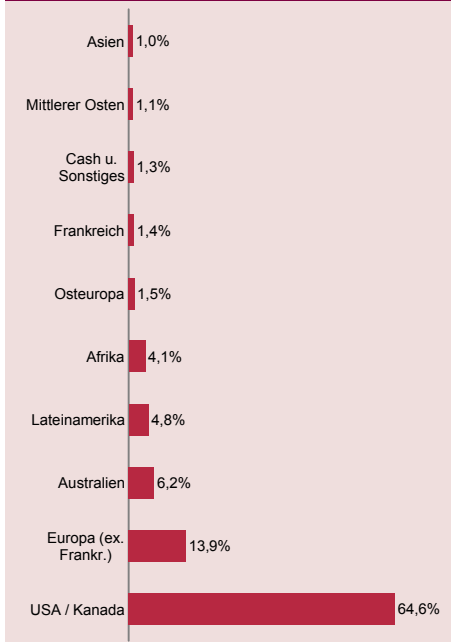




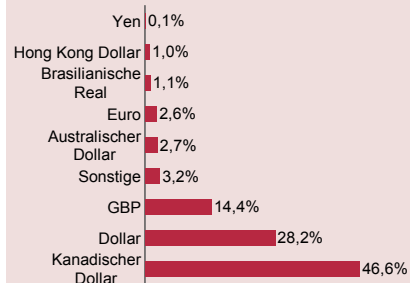
Kommentare

Der Fonds erzielte 10,1 %, sein Index 7,4 %. Trotz einiger Gewinnmitnahmen gegen Monatsende überzeugten Gold-, Ölzuliefer- und Basismetallwerte im Juli mit einer soliden Performance. Der Stahlmarkt liegt im Aufwind, die in diesem Sektor tätigen Unternehmen verzeichnen ebenfalls Zuwächse. Als außerordentlich förderlich erwies sich diese Dynamik für Mid Caps. Besonders profilieren konnten sich Tech Resources und First Quantum Minerals sowie die kanadische Gruppe Thompson Creek, deren Aktie infolge des Preisanstiegs bei Molybdän im Kurs stieg. Einen wesentlichen Renditebeitrag leisteten auch die diversifizierten Bergbaukonzerne Xstrata und Vedanta. Im Energiesektor konnten sich die Ölwerte Pacific Rubiales Energy und Addax Petroleum gut behaupten. Die Positionierung in Goldwerten hingegen wurde während des Berichtsmonats schrittweise von 22 % auf 14 % zugunsten von Basismetallwerten reduziert. Für Enttäuschung sorgten Agrarwerte, denn die kanadische Gruppe Potash Corp litt weiterhin unter dem unerwartet niedrigen Kalipreis in Indien.

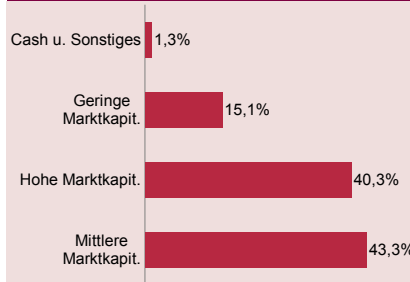
Regionen



Devisen



Marktkapitalisierung



Vorzugsaktien

Name	Land	Sektor	Vermöge
PACIFIC RUBIALES ENERGY CORP	Kanada	Energie	4,2%
TRANSOCEAN INC	USA	Energie	3,9%
BHP BILLITON PLC	Grossbritannien	Rohstoffe	3,9%
XSTRATA	Grossbritannien	Rohstoffe	3,3%
FIRST QUANTUM MINERALS LTD	Kanada	Rohstoffe	3,2%
ADDAX PETROLEUM CORP	Kanada	Energie	3,1%
SCHLUMBERGER	USA	Energie	2,8%
TECK RESOURCES LTD	Kanada	Rohstoffe	2,7%
RANDGOLD ADR	Mali	Rohstoffe	2,5%
EQUINOX MINERALS SHS	Kanada	Rohstoffe	2,4%

Fondsprofil

Gründungsdatum 10/03/2003
Rechtsform SICAV luxemburgischen Rechts
Performanceindikator Carmignac Commodities Index (Eur) *
Fondsvermögen (31/07/2009) 692 Mio. €
Notierungswährung EURO
Ertragsverwendung Thesaurierung
ISIN Code LU0164455502
Bloomberg Code CARCOMM LX



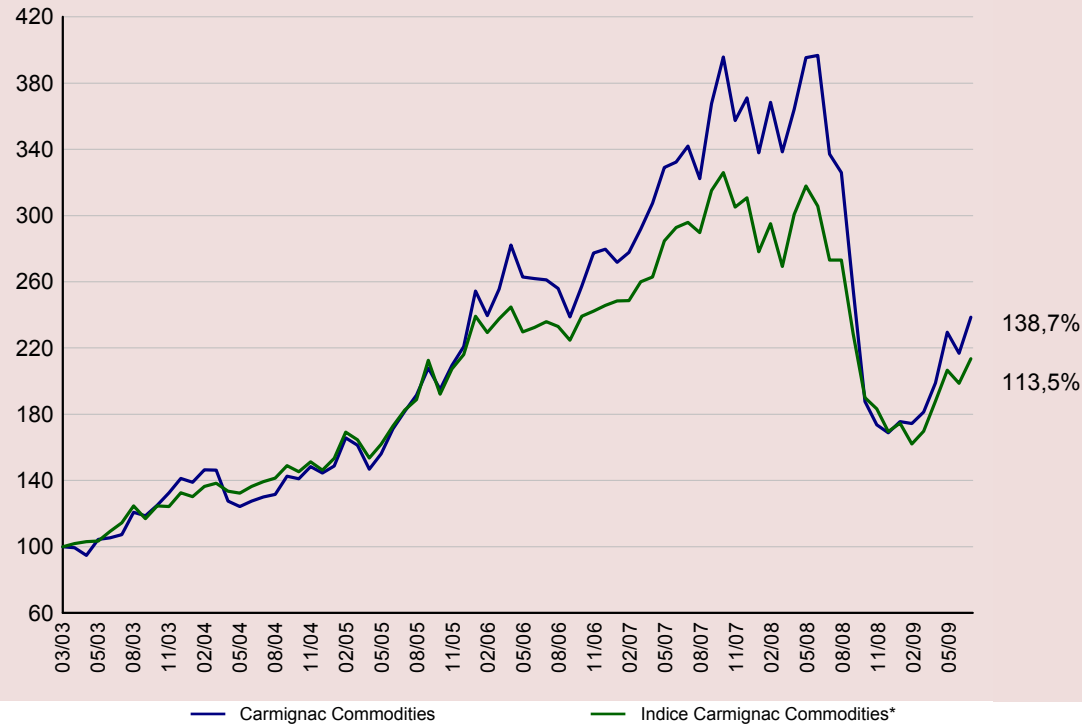
D. Field

Risikomanager : F. Leroux

Portfoliostruktur	Juli	Juni	Jahresbeginn
Aktien	98,7%	102,1%	91,4%
Energie	38,9%	41,3%	29,3%
Kohle und andere Brennstoffe	2,2%	3,2%	3,0%
Integr. Erdöl- und Erdgasbetr.	5,1%	5,9%	6,3%
Energiezubehör und -dienste	7,8%	8,9%	4,2%
Erdöl/Erdgas: Explor./Produkt.	14,4%	14,2%	9,6%
Erdöl- & Erdgasförderung	7,3%	6,9%	2,1%
Erdöl/Erdgas: Lager. & Transp.	2,1%	2,3%	4,0%
Bergbau und Metalle	38,8%	33,3%	17,7%
Stahl	3,0%	2,4%	1,8%
Metalle & Bergbau: Diverse	35,8%	30,9%	15,9%
Edelmetalle & Mineralien	17,6%	23,3%	33,8%
Edelmetalle & Mineralien	3,1%	2,2%	0,1%
Gold	14,6%	21,1%	33,7%
Landwirtschaftliche Rohstoffe	3,4%	4,1%	10,6%
Abgepackte Lebensmittel.&Fleisch	0,0%	0,0%	3,8%
Düngemittel & Chemikalien	3,4%	4,1%	5,8%
Landwirtschaftliche Produkte	0,0%	0,0%	0,9%
Cash u. Sonstiges	1,3%	-2,1%	8,6%
	100,0%	100,0%	100,0%



Entwicklung des Fonds seit seiner Auflegung



Jährliche Wertentwicklungen (%)

Jahr	Carmignac Commodities	Indice Carmignac Commodities *
2008	-54,54	-45,40
2007	32,73	26,42
2006	26,59	13,74
2005	52,80	47,81
2004	2,38	10,25
2003*	41,14	32,58

* Seit der Auflegung

Statistiken (%)

	1 Jahr (52 w.)	3 Jahre (36 m.)
Volatilität des Fonds	42,96	32,18
Volatilität des Indicators	32,24	24,86
Sharpe-Ratio	-0,65	-0,19
Beta	1,25	1,20
Alpha	-0,03	0,22

Kumulierte Wertentwicklungen (%)	Seit dem 31/12/2008	1 Monat	3 Monate	6 Monate	1 Jahr	3 Jahre	5 Jahre	Seit der Auflegung am 10/03/2003
CARMIGNAC Commodities	41,46	10,1	20,04	36,04	-29,2	-8,62	83,57	138,69
Carmignac Commodities Index (Eur) *	25,85	7,43	13,57	22,26	-21,84	-9,54	53,33	113,47
Durchschnitt der Kategorie **	37,26	6,63	14,49	30,07	-24,46	-12,59	47,37	101,86
Klassament (Quartil)	2	1	2	2	3	2	2	2

* Index berechnet und ursprünglich (März 2003) zu 45% MSCI ACWF Oil & Gaz, 5% MSCI ACWF Energy Equipment, 40% MSCI ACWF Metal & Mining, 5% MSCI ACWF Paper & Forest und 5% MSCI ACWF Food Index wird seit 28/9/2007 quartalsmäßig angepasst** Branchen: Rohstoffe, Quelle Morningstar

Die Wertentwicklung in der Vergangenheit ist kein zwingender Hinweis auf den künftigen Wertverlauf und über die Zeit nicht konstant.