

März 2010

# Allianz RCM Rohstofffonds - A - EUR

Fonds für internationale Rohstoffaktien



Ratings per 28.2.2010

## Anlageziel

Der Fonds engagiert sich am globalen Aktienmarkt vorwiegend im Segment Bodenschätze. Anlageziel ist es, auf langfristige Sicht Kapitalwachstum zu erzielen.

## Chancen und Risiken

- Aktien bieten auf lange Sicht überdurchschnittliches Renditepotenzial. Ihre Kurse können jedoch relativ stark schwanken und es kann auch zu Kursverlusten kommen.
- Der Fonds ermöglicht die gezielte Beteiligung an Aktienchancen im Rohstoffsektor. Damit ist jedoch auch das Risiko verbunden, dass sich der Fonds schwächer entwickelt als der breite Aktienmarkt.
- Aufgrund der Anlage in Fremdwährungen kann der Anteilwert in Euro durch Wechselkursänderungen begünstigt, aber auch belastet werden.
- Die Volatilität (Wertschwankung) des Fondsanteilwerts kann stark erhöht sein.

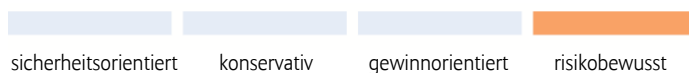
## Portfolio-Highlights

Im März 2010 beschleunigte sich die Aufwärtsentwicklung der Rohstoffaktien nochmals. Die meisten Metallpreise legten aufgrund einiger positiver Konjunkturindikatoren kräftig zu. Im Mittelpunkt standen die Eisenerzpreise, nachdem diese zuletzt mehr als doppelt so hoch waren wie der aktuell gültige Jahreskontrakt. Da das Angebot an Eisenerz kurzfristig kaum ausgeweitet werden kann, dürfte der Preis auch im folgenden Quartal auf hohem Niveau bleiben. Die Notierungen von Kokskohle entwickelten sich ähnlich positiv. Vor diesem Hintergrund setzte das Fondsmanagement weiterhin insbesondere auf die Segmente Kupfer sowie Rohstoffe wie Eisenerz, Kohle und Zink, die zur Stahlproduktion benötigt werden. Die im Fonds dominierenden Bergbauunternehmen mit den Schwerpunkten Eisenerz, Kohle, Kupfer und Zink dürften aufgrund ihrer vergleichsweise soliden Finanzkraft weiterhin in der Lage sein, ihr Wachstum zu finanzieren.

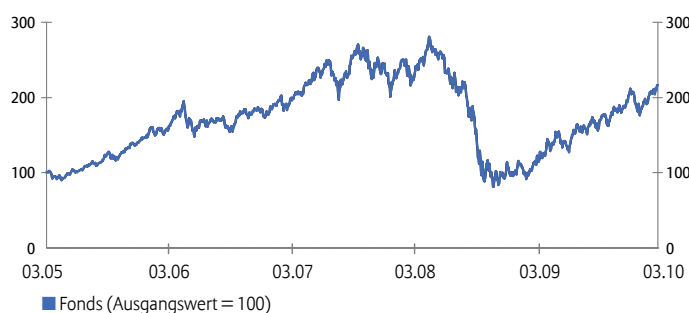
## Ausblick

Die Nachfrage nach Rohstoffen dürfte langfristig auch weiterhin hauptsächlich aus Fernost getrieben werden. Speziell China ist weiterhin stark auf Rohstoffimporte für den beschleunigten Infrastrukturausbau angewiesen. Weitere Impulse sollte die Rohstoffnachfrage auch von den umfangreichen global angekündigten Konjunkturprogrammen erhalten. Gleichzeitig werden stillgelegte Produktionskapazitäten nur zögerlich wieder in Betrieb genommen. Grundsätzlich lange Vorlaufzeiten bei der Erschließung neuer Minenkapazitäten sowie die gegenwärtigen Finanzierungsengpässe bei neuen Projekten könnten bald wieder zu Angebotsengpässen führen. Die Bewertungen vieler Rohstoffaktien sind vor diesem Hintergrund weiterhin attraktiv.

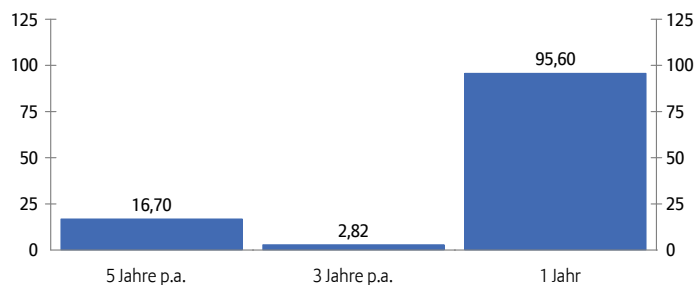
## Risikoklasse



## Wertentwicklung über 5 Jahre<sup>1</sup>



## Jährliche Wertentwicklung in %<sup>1</sup>



## Wertentwicklungshistorie in %<sup>1</sup>

	1J	3J	5J	10J	S. Aufl.
Fonds	95,60	8,70	116,44	187,32	392,36
pro Jahr		3J	5J	10J	S. Aufl.
Fonds		2,82	16,70	11,13	6,16

März 2010

# Allianz RCM Rohstofffonds - A - EUR

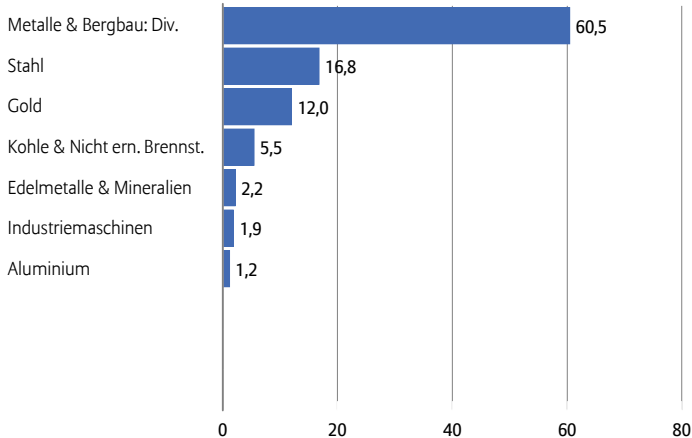
Fonds für internationale Rohstoffaktien



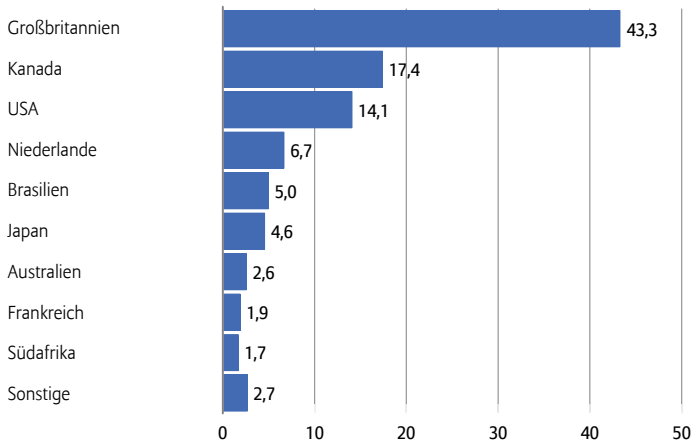
Ratings per 28.2.2010



## Fondsstruktur nach Branchen in %



## Fondsstruktur nach Ländern in %



## Die 10 größten Titel in %

XSTRATA PLC	10,00
BHP BILLITON PLC	9,84
RIO TINTO PLC	9,78
ARCELOR MITTAL	6,58
VALE US SA-SP ADR	4,86
FREEMPORT-MCMORAN COPPER-B	4,46
TECK RESOURCES LTD-CLS B	4,39
ANGLO AMERICAN PLC	3,80
VEDANTA RESOURCES PLC	3,31
ANTOFAGASTA PLC	3,24
<b>Summe</b>	<b>60,26</b>

## Risiko-/Ertrags-Kennzahlen

	3 Jahre	5 Jahre
Sharpe Ratio <sup>2</sup>	0,00	0,45
Volatilität (%) <sup>3</sup>	36,01	30,64

## Fondsfakten

ISIN / WKN	DE0008475096 / 847 509
Verwaltungsgesellschaft	Allianz Global Investors KAG, Frankfurt
Depotbank	Commerzbank AG, Frankfurt am Main
Auflegungsdatum	25.7.1983
Fondsmanager	Petra Kühl (seit 1.1.2007)
Fondswährung	EUR
Fondsvermögen	1.174,68 Mio. EUR
Geschäftsjahresende	31.12.
Ausschüttung am 1.3.2010	0,042 EUR
Ausgabeaufschlag in % <sup>4</sup>	5,00
Verwaltungsvergütung in % p.a. <sup>4</sup>	zzt. 1,50 (max. 2,00)
Administrationsgebühr in % p.a. <sup>5</sup>	zzt. 0,30 (max. 0,50)
TER in % <sup>6</sup>	1,58

<sup>1</sup> Berechnungsbasis: Anteilwert (Ausgabeaufschläge nicht berücksichtigt); Ausschüttungen wieder angelegt. Berechnung nach BVI-Methode. Angaben zur bisherigen Entwicklung erlauben keine Prognosen für die Zukunft. **Anfallende Ausgabeaufschläge reduzieren das eingesetzte Kapital sowie die dargestellte Wertentwicklung.**

<sup>2</sup> Die Sharpe Ratio gibt an, in welchem Verhältnis die vom Fonds erzielte Rendite zum Anlagerisiko steht. Dabei wird die Mehrrendite des Fonds gegenüber dem risikolosen Marktzinssatz zur Volatilität ins Verhältnis gesetzt. Negative Werte sind nicht aussagefähig.

<sup>3</sup> Die Volatilität ist ein Maß für die Schwankungsbreite der Wertentwicklung des Fonds während eines bestimmten Zeitraumes.

<sup>4</sup> Sofern beim Erwerb der Fondsanteile ein Ausgabeaufschlag anfällt, kann dieser bis zu 100 % vom Vertriebspartner vereinnahmt werden; die genaue Höhe des Betrages wird durch den Vertriebspartner im Rahmen der Anlageberatung auf Rückfrage mitgeteilt. Dies gilt auch für die eventuelle Zahlung einer laufenden Vertriebsprovision aus der Verwaltungsvergütung von der Verwaltungsgesellschaft an den Vertriebspartner.

<sup>5</sup> Die Administrationsgebühr pauschaliert bestimmte Fondskosten, die dem Fondsvermögen bislang separat belastet wurden und die in der TER enthalten sind.

<sup>6</sup> TER (Total Expense Ratio): Gesamtkosten (ohne Transaktionskosten), die dem Fondsvermögen im letzten Geschäftsjahr belastet wurden.

Bei diesem Factsheet handelt es sich um eine Werbung gemäß § 31 Abs. 2 WpHG. Die Ausarbeitung ersetzt nicht eine individuelle anleger- und anlagegerechte Beratung. Die hierin enthaltenen Einschätzungen und Prognosen beruhen auf sorgfältigen Recherchen, jedoch kann Allianz Global Investors für die objektive Richtigkeit naturgemäß nicht haften.

Verkaufsprospekte und Rechenschaftsberichte als alleinverbindliche Grundlage für den Kauf von Anteilen an Investmentvermögen sind bei Allianz Global Investors und den Vertriebsgesellschaften kostenlos erhältlich. Die täglichen Fondspreise finden Sie in überregionalen Zeitungen, unter [www.allianzglobalinvestors.de](http://www.allianzglobalinvestors.de), auf der Reutersseite ALLIANZGI01 und unter dem Bloomberg-Ticker DTRHST.