

JB EF Natural Resources-CHF

Anteilsklasse A / Wahrung CHF

31.03.2010

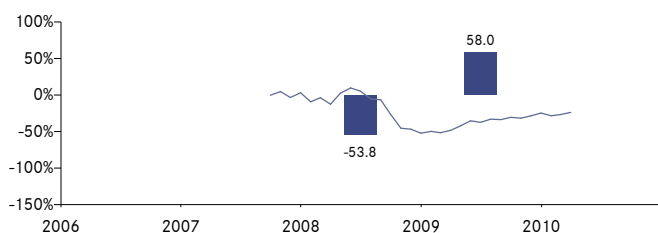
Investment Fokus und Anlageeignung

Der Fonds strebt langfristiges Kapitalwachstum an, indem er in Unternehmen, die im Bereich naturliche Ressourcen tatig sind, investiert. Das Portfolio konzentriert sich auf drei wichtige Bereiche: Energie, Metalle und Landwirtschaft. Ziel ist es, durch eine strikte Bottom-Up-Aktienauswahl und einer langfristig ausgerichteten strategischen Allokation dieser Bereiche einen Wertzuwachs zu erzielen.

Der Fonds ist fur langfristig orientierte Anleger geeignet, die ihr Portfolio durch Anlage im Bereich naturliche Ressourcen diversifizieren mochten und gleichzeitig bereit sind, hohere Risiken einzugehen.

Fondsklassifizierung	Kernanlagen	Schwellenlander	Satelliten/Themen
Stil	Growth	Blend	Value
Investitionsrisiko	Tief	Moderat	Mittel
			Hoch
			Sehr hoch

Wertentwicklung in %



in %	YTD	1M	3M	6M	1J	3J p.a.	5J p.a.	10J p.a.	seit Start p.a.
Fonds	1.27	4.18	1.27	9.78	48.16	n.a.	n.a.	n.a.	-10.30

Kommentare

Marktruckblick

Globale Aktien stiegen, da sich das Anlegervertrauen wegen der uber Erwarten guten Unternehmensgewinne und der freundlicheren Wirtschaftslage verbesserte.

Performancebeitrage und Portfolioveranderungen

Der Fonds stieg hauptsachlich dank der Metall- und Bergbautitel. Xstrata und Rio Tinto leisteten positive Beitrage, da die Metallpreise stiegen. Kupfer kletterte auf den hochsten Stand seit Anfang Januar, da eine Zunahme des Wachstums und der Nachfrage aus China und anderen grossen Volkswirtschaften erwartet wurde. Wir kauften Green Plains Renewable Energy und verkauften Massey Energy. Ende Marz verteilte sich das Portfolio zu 49% auf Energietitel, zu 26% auf Metall- und Bergbauwerte und zu 25% auf den Agrarsektor.

Aussichten und Strategie

Unsere Aussichten fur viele Rohstoffe werden nach wie vor durch das knappe Angebot, die steigende Nachfrage der Schwellenlander und die erwartete leichte Erholung der Nachfrage in den Industrielandern untermauert. Kapitaleffizienz und kostengunstige Ressourcenquellen durften zunehmend an Bedeutung gewinnen. Wir richten das Portfolio weiter auf Unternehmen mit umfangreichen Ressourcen, absehbaren Reinvestitionen und soliden Bilanzen aus.

Wichtige rechtliche Hinweise

Quellen: Datastream, Bloomberg, Lipper, Swiss & Global. Die vergangene Performance ist kein Indikator fur die laufende oder kunftige Wertentwicklung. Die Performancewerte sind ohne die bei Ausgabe und Rucknahme von Anteilen anfallenden Kommissionen und Kosten gerechnet. Bitte beachten Sie die wichtigen rechtlichen Hinweise auf der letzten Seite dieses Dokuments.

Exclusively managed by Swiss & Global
A member of the GAM group

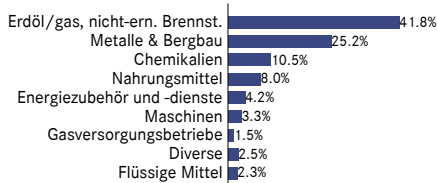
Grunddaten

Anteilspreis	CHF 75.08
Fondsvermogen	CHF 75.48 Mio.
Basiswahrung	USD
Verfugbare Wahrungen	CHF, EUR, GBP, USD
Wahrungsabsicherung	gegenuber Basiswahrung nicht abgesichert
Anteilsklasse	A (ausschuttend)
Wertpapiernummer ISIN	LU0303760721
Valorennummer CH	3130231
Invest. Advisor	Wellington Management Company
Aktiviert seit	27.09.2007
Domizil	Luxemburg
Benchmark	n.a.
Letzte Ausschuttung	CHF 0.30 (17.11.2009)
Total expense ratio	2.28%
Management Fee	1.60%
EU Zinsbesteuerung	auf Ausschuttung: nein auf Rucknahme: nein
Registriert in	AT CH DE GB LU NL

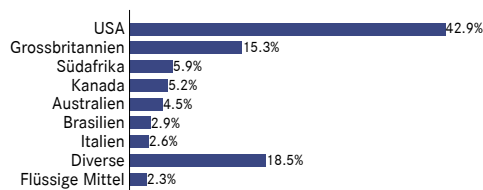
Grosste Positionen

Titel	Land	%
Anglo Platinum Ltd	ZA	5.23
Exxon Mobil Corp	US	4.40
Vale SA Pref ADR	US	4.20
Rio Tinto Plc	GB	3.61
Xstrata Plc	GB	3.29
Freeport McMoran	US	3.02
Alumina Ltd	AU	2.92
ConocoPhillips	US	2.59
BG Group Plc	GB	2.36
Schlumberger Ltd	US	2.12

Aufteilung nach Branchen



Aufteilung nach Landern



Aufgrund nicht klassifizierter Derivate kann die Summe der Strukturen geringfugig von 100% abweichen. Gegebenenfalls werden Derivate zum aktuellen nominellen Marktwert bewertet.

Wichtige rechtliche Hinweise

Die Angaben in diesen Unterlagen gelten nicht als Angebot oder Anlageberatung. Sie dienen lediglich Informationszwecken. Für die Richtigkeit und Vollständigkeit des Inhalts wird keine Haftung oder Gewähr übernommen. Empfehlungen und Meinungen zu Fonds, Teilfonds oder Anteilsklassen, Märkten, zur generellen Marktentwicklung oder anderer Art sind die subjektive Ansicht der Verfasser und sind für Swiss & Global nicht verpflichtend. Unternehmen der GAM Holding AG oder ihre Mitarbeiter können von Zeit zu Zeit Anteile von einem oder mehreren in diesem Dokument erwähnten Fonds halten. Die Umsetzung von in diesen Unterlagen enthaltenen Fondsempfehlungen liegt immer in der alleinigen Verantwortung des Finanzmittlers bzw. des Anlegers. Anlagen sollen erst nach der gründlichen Lektüre der aktuellen Versionen des Rechtsprospekts und/oder des Fondsreglements, des Kurzprospekts (vereinfachter Prospekt), der Satzungen, des Jahres- und Halbjahresberichts sowie nach einer Beratung durch einen unabhängigen Finanz- und Steuerspezialisten getätigt werden. Die erwähnten Dokumente erhalten Sie kostenlos unter Tel. +41 58 426 6000 oder bei den unten angegebenen Adressen.

Der Wert und die Rendite der Anteile können sinken oder steigen. Sie werden durch die Marktvolatilität sowie durch Wechselkursschwankungen beeinflusst. Die vergangene Performance ist kein Indikator für die laufende oder künftige Wertentwicklung. Die Performancewerte sind ohne die bei Ausgabe und Rücknahme von Anteilen anfallenden Kommissionen und Kosten gerechnet. Die Aufteilung nach Branchen, Ländern und Währungen sowie ggf. angegebene Benchmarks können sich jederzeit im Rahmen der im Rechtsprospekt festgelegten Anlagepolitik ändern.

Julius Bär Anlagefonds nach Schweizer Recht (Effektenfonds oder übrige Fonds) sind nur in der Schweiz zum öffentlichen Anbieten und Vertrieb zugelassen.

Julius Bär Anlagefonds mit Domizil Luxemburg sind grundsätzlich zum öffentlichen Vertrieb in Luxemburg, der Schweiz, Deutschland, Österreich, Spanien, Italien, Grossbritannien und den Niederlanden registriert. Allerdings kann aufgrund der verschiedenen nationalen Registrierungsverfahren keine Garantie abgegeben werden, dass jeder Fonds, Teilfonds oder jede Aktienklasse zur gleichen Zeit in jedem dieser Länder registriert ist oder registriert werden wird. Namentlich die Dachfonds sind nur in einzelnen Ländern registriert. Eine aktuelle Registrierungsliste finden Sie auf www.jbfundnet.com. Bitte beachten Sie auch die nachfolgenden länderspezifischen Besonderheiten. In Ländern, in denen ein Fonds, Teilfonds oder eine Anteilsklasse nicht zum öffentlichen Anbieten und Vertrieb registriert ist, ist der Verkauf von Anteilen nur im Rahmen von Privatplatzierungen bzw. im institutionellen Bereich und unter Beachtung der anwendbaren lokalen Gesetzgebung möglich. Namentlich sind die Julius Bär Fonds nicht in den Vereinigten Staaten und ihren abhängigen Territorien registriert und dürfen daher dort weder angeboten noch verkauft werden.

SCHWEIZ: EU-harmonisierte Julius Bär Anlagefonds nach Luxemburger Recht sind in der Schweiz zum öffentlichen Anbieten und Vertrieben zugelassen. Vertreter: Swiss & Global Asset Management Ltd., Hohlstrasse 602, Postfach, CH-8010 Zürich. Zahlstelle: Bank Julius Bär & Co. AG, Bahnhofstrasse 36, Postfach, CH-8010 Zürich. Julius Bär Anlagefonds nach Schweizer Recht (Effektenfonds oder übrige Fonds) sind nur in der Schweiz zum öffentlichen Anbieten und Vertrieb zugelassen. Fondsleitung: Swiss & Global Asset Management Ltd., Zürich. Depotbank: Bank Julius Bär & Co. AG, Zürich, oder RBC Dexia Investor Services Bank S.A., Esch-sur-Alzette, Zweigniederlassung Zürich, Badenerstrasse 567, CH-8048 Zürich.

DEUTSCHLAND: EU-harmonisierte Julius Bär Anlagefonds nach Luxemburger Recht sind in Deutschland zum öffentlichen Vertrieb berechtigt. Zahlstelle: Bank Julius Bär Europe AG, An der Welle 1, Postfach, D-60062 Frankfurt/Main.

ÖSTERREICH: EU-harmonisierte Julius Bär Anlagefonds nach Luxemburger Recht sind in Österreich zum öffentlichen Vertrieb berechtigt. Zahlstelle: Erste Bank der oesterreichischen Sparkassen AG, Graben 21, A-1010 Wien.

SPANIEN: Folgende SICAV nach Luxemburger Recht sind im Register der CNMV für ausländische, in Spanien vertriebene Kollektivanlageinstrumente eingetragen: Julius Baer Multibond (Registrierungs-Nr. 200); Julius Baer Multicash (Nr. 201); Julius Baer Multistock (Nr. 202) und Julius Baer Multicooperation (Nr. 298) und Julius Baer Multipartner (Nr. 421).

REGION ASIEN-PAZIFIK: Die in diesem Dokument erwähnten Fonds sind nicht für den öffentlichen Verkauf in der Region Asien-Pazifik zugelassen oder registriert. Daher darf in dieser Region kein öffentliches Marketing betrieben werden. In Hongkong ist das Dokument ausschliesslich auf professionelle Investoren (gemäss der Definition in der Securities and Futures Ordinance (Cap. 571)) beschränkt. In Singapur dürfen Anteile des Fonds keinen Privatanlegern angeboten werden. Dieses Dokument ist kein Prospekt gemäss dem Securities and Futures Act (§ 289) von Singapur («SFA»). Demgemäss kommt die gesetzliche Haftung unter dem SFA bezüglich den Inhalten von Prospekten nicht zur Anwendung. Dieses Dokument darf in Singapur nicht an Personen verteilt oder weitergegeben werden, bei denen es sich nicht um (i) institutionelle Investoren gemäss Abschnitt 304 des SFA bzw. (ii) um relevante Personen oder Personen gemäss Abschnitt 305(2) handelt und dies im Einklang mit den in Abschnitt 305 des SFA festgelegten Bedingungen geschieht, bzw. dies (iii) anderweitig unter Einhaltung der Bedingungen einer anderen geltenden Bestimmung des SFA erfolgt. In anderen Ländern der Region Asien-Pazifik ist dieses Dokument nur zur Weitergabe an professionelle, institutionelle bzw. qualifizierte Anleger (je nach der Definition im Rechtsgebiet des Lesers) bestimmt.

GROSSBRITANNIEN: Julius Baer Multistock und Julius Baer Multibond sind anerkannte Organismen für gemeinsame Anlagen gemäss § 264 des britischen Finanzdienstleistungsgesetzes (Financial Services and Markets Act) von 2000. Potenzielle Anleger in Grossbritannien werden darauf hingewiesen, dass der Anlegerschutz im Rahmen des Financial Services Compensation Scheme nicht für Anlagen in diese Fonds gilt. Julius Baer Multistock und Julius Baer Multibond sind Umbrellafonds mit Haftungstrennung zwischen den Teilfonds. Die Anteile an Julius Baer Multistock und Julius Baer Multibond sind in Ländern oder Rechtsgebieten, in denen ihr Verkauf verboten ist, nicht erhältlich. Anleger sollten, bevor sie eine Entscheidung zur Kapitalanlage treffen, den Verkaufsprospekt lesen. Kopien der jeweiligen Verkaufsprospekte und Jahres- bzw. Halbjahresberichte sind bei Julius Baer International Limited, 64 St James's Street, London SW1A 1NF erhältlich. Diese Gesellschaft ist von der Financial Services Authority zugelassen und wird von ihr überwacht.

Copyright © 2010 Swiss & Global Asset Management AG – alle Rechte vorbehalten