

# PARVEST AGRICULTURE

31/05/2010

Anteilsklasse Classic

## ANLAGEZIEL

Ziel des Fonds ist es, mittelfristig einen Wertzuwachs zu erzielen, indem er in die nachfolgend genannten Indizes für landwirtschaftliche Rohstoffe investiert: S&P GSCI Agriculture and Livestock sowie Dow Jones-UBS Agriculture Sub Index. Des weiteren ist ein Engagement in jeden neuen Index für landwirtschaftliche Rohstoffe möglich.

## BERICHT DES FONDSMANAGERS PER 31/03/2010

Das Portfolio verzeichnete im März einen Verlust und schnitt schlechter ab als sein Referenzindex. Die Übergewichtung des Zuckersegments und die starke Untergewichtung des Tierzuchtsektors belasteten die Performance, die umgekehrt jedoch von der Übergewichtung des Baumwollsektors beflügelt wurde.

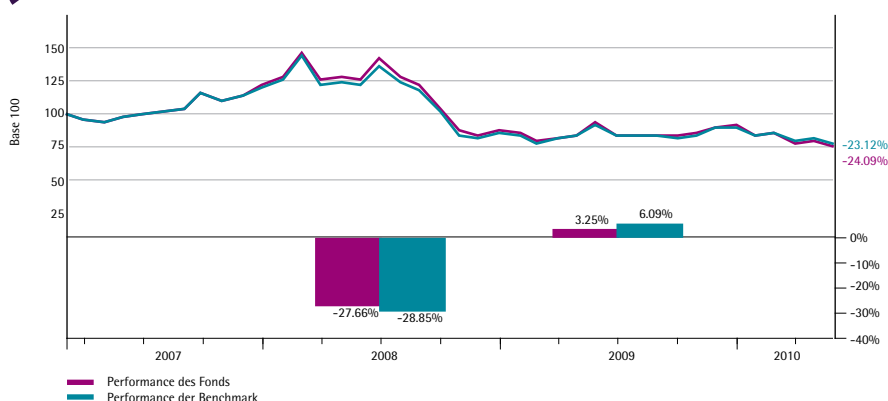
Mitte März nahmen wir eine Umschichtung des Portfolios vor. Die Exposure ist wie folgt aufgeteilt: 50% auf den DJ-UBS Agriculture-Index und 50% auf den neuen Enhanced Strategy # 10 Agriculture & Livestock-Index. Dieser neue Index ist stark diversifiziert und ermöglicht damit eine dauerhafte Übergewichtung der Agrarprodukte (Baumwolle und Kaffee) sowie die Untergewichtung des Tierzuchtsektors, der nunmehr niedriger gewichtet ist als im Vorquartal. Die Gewichtung des Getreidesektors ist mittlerweile neutral: Soja ist über- und Weizen untergewichtet.

Der Bericht über die Aussaatabsichten deutet darauf hin, dass die Landwirte eine Erhöhung ihrer Anbauflächen für Mais und Soja planen. Folglich dürfte das zweite Quartal 2010 sehr turbulent werden. Diese Aussaatprognosen werden sich jedoch erst dann in konkrete Zahlen ummünzen lassen, wenn das Wetter im kommenden Quartal milde ausfällt.

## PERFORMANCE PER 31/05/2010 (Netto)

Kumuliert (%)	EUR		USD	
	Fonds	Benchmark	Fonds	Benchmark
1 Monat	-5.36		-5.45	
3 Monate	-10.86		-10.14	
1 Jahr	-18.41		-16.28	
3 Jahre	-22.85		-21.62	
5 Jahre	-		-	
Seit Auflegung (05/03/2007)	-24.09		-23.12	
<b>Annualisiert (%)</b>				
3 Jahre	-8.30		-7.81	
5 Jahre	-		-	
Seit Auflegung (05/03/2007)	-8.17		-7.81	

## JAHRLICHE, KUMULIERTE PERFORMANCE (EUR) (Netto)



Quelle zur Performanceberechnung: BNP Paribas Securities Services

 Rohstoffe  
 Sektor/Thema  
 Agricultural & Livestock  
 GS Agricultural&Livestock

## RISIKOPROFIL

Empfohlene Anlagedauer : 5 Jahre



## MANAGER

Olivier ROMBI

## BENCHMARK

S&amp;P GSCI Agriculture &amp; Livestock OCI ER (50 %) + DJ UBS Agriculture Subindex (50 %)

## KENNZAHLEN - EUR

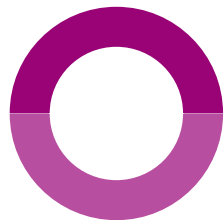
### Nettoinventarwert

Thesaurierende Anteile	75.91
max. 2010	92.92
min. 2010	75.91
Fondsvermögen (Mio.)	257.50

## WP-CODE T.

ISIN	LU0363509208
BLOOMBERG	PAAGRCL LX
VALOREN NR.	4223330

## ENGAGEMENT DES FONDS IN DEN INDIZES (%)



50,00 DJ UBS Agriculture Sub Index  
 50,00 ENHANCED STRAT#10 AG & LS.

Globales Engagement des Fonds : 100,00%

Dieses Dokument wurde von BNP Paribas Asset Management (BNPP AM), Paris, erstellt. BNPP AM ist von der französischen Finanzaufsichtsbehörde AMF als Portfolioverwaltungsgesellschaft nach französischem Recht zugelassen. Dieses Dokument beinhaltet Informationen, Meinungen und Performanceangaben aus Quellen, die BNPP AM für zuverlässig hält. Dieses Dokument wurde ausschließlich zu Informationszwecken erstellt und stellt weder eine Anlageberatung, noch ein Zeichnungsangebot oder gar eine Aufforderung zur Zeichnung oder zum Kauf von Wertpapieren oder Derivaten dar. Wir stellen Ihnen dieses Dokument ohne Kenntnis Ihrer finanziellen Situation und Ihres Risikoprofils bereit, welche vor Vertragsabschluss bei einer Eignungsprüfung ermittelt werden. Vor jeder Zeichnung ist zu überprüfen, in welchen Ländern der Fonds registriert ist und welche Teilfonds und Aktienklassen in diesen Ländern zum Vertrieb zugelassen sind. So darf der Fonds in den USA nicht zum Verkauf angeboten oder verkauft werden. Gemäß der Gesetzgebung der Schweiz sind bestimmte OGAV Fondsanteile von BNPP AM nicht für den allgemeinen Vertrieb in der Schweiz oder von der Schweiz aus zugelassen. Aus diesem Grund wird Ihnen dieses Dokument in vertraulichem Rahmen zur Verfügung gestellt und einzig vor dem Hintergrund Ihrer Kompetenz als qualifizierter Investor. Die öffentliche Verwendung oder der öffentliche Vertrieb dieses Dokuments ist daher unzulässig. Im Falle einer Vertriebsgenehmigung in der Schweiz, der Fondsprospekt, die vereinfachten Prospekte, die Statuten sowie die Jahres- und Halbjahresberichte der Fonds können kostenlos beim Vertreter und Zahlstelle in der Schweiz, BNP Paribas (Suisse) SA, 2, place de Hollande, 1204 Genf, bezogen werden. Vor der Zeichnung von Wertpapieren wird dringend empfohlen, den aktuellen Verkaufsprospekt und den vereinfachten Verkaufsprospekt aufmerksam zu lesen, die beide von der von der französischen Finanzaufsichtsbehörde (AMF) zugelassen wurden. Überdies ist es ratsam, den letzten veröffentlichten Geschäftsbericht des Fonds zu konsultieren. Die Verkaufsprospekte und der Geschäftsbericht sind bei BNPP AM – Marketing und Kommunikation – 14 rue Bergère - 75009 Paris sowie bei den zum Vertrieb von Anteilen des Fonds ermächtigten Einrichtungen erhältlich. Weiterhin sind Anleger dazu aufgefordert, mit ihrem Rechts-, Steuer- und Finanzberater Rücksprache zu halten, oder ggf. weitere Berater zu konsultieren, die Ihnen die Produkttauglichkeit bezüglich Ihres Risikoprofils bestätigen können. In Anbetracht der wirtschaftlichen Unwägbarkeiten und Marktrisiken besteht keinerlei Gewähr, dass der Fonds seine Anlageziele tatsächlich erreicht. Kursverluste sind ebenso möglich wie Kursgewinne. Die Performancezahlen sind Nettowerte nach Abzug der Managementgebühren. Sie sind berechnet anhand der über die Zeit gewichteten globalen Renditen mit wiederinvestierten Zinsen und Nettodividenden. Sie beinhalten jedoch keine Zeichnungs-, Rückgabegebühren und Steuern. In der Vergangenheit erzielte Ergebnisse sind keine Garantie für künftige Performance. Sitz der Gesellschaft: 33, rue de Gasperich, 5826 Howald - Hesperange, Grand Duché de Luxembourg.

### RISIKOANALYSE (über 3 Jahre)

Volatilität	25,17%
Tracking Error	1,14%
Information Ratio	-0,43
Sharpe Ratio	-0,46
Alpha	-0,53%
Bêta	1,00
R <sup>2</sup>	1,00
Duration	0,25

### CHARAKTERISTIKA

Zugelassenes Eröffnungsdatum	02 April 2008
Basiswährung (des anteils)	Euro
Rechtsform	Investmentfonds

### ALLGEMEINE MERKMALE

<b>Mindestanzahl für Erstzeichnung</b>	1
<b>Mindestanzahl für weitere Zeichnungen</b>	1
<b>Ausgabenaufschlag max.</b>	5%
<b>Umtauschgebühr max.</b>	2%
<b>Abgabeaufschlag</b>	Keine Gebühren (mit Ausnahme von massiven Rücknahmegeschäften: höchstens 1% zugunsten des Fonds)
<b>Maximale Managementgebühr (jährlich)</b>	1,5%
<b>Frequenz des Nettoinventarwertes</b>	Täglich (T)
<b>Termin für Auftragserteilung</b>	Tag T-1 vor 15:00 Uhr Luxemburger Zeit
<b>Auftragsausführung</b>	Die Aufträge werden auf der Basis eines unbekanntes Anteilswertes ausgeführt
<b>Abwicklung</b>	T + 4 Werktage
<b>Fondsgesellschaft</b>	BNP PARIBAS SA
<b>Investmentgesellschaft</b>	BNP PARIBAS ASSET MANAGEMENT LUXEMBOURG
<b>Delegiertes Finanz-Management</b>	BNP PARIBAS ASSET MANAGEMENT SAS
<b>Depotbank</b>	BNP PARIBAS SECURITIES SERVICES (Luxembourg)