

Fondsdaten

Anlagestil

Blend mit Tendenz zu Growth

Anlagepolitik

Das Fondsvermögen wird hauptsächlich in Aktien in- und ausländischer Aussteller angelegt, die in den Geschäftsbereichen CO2-effiziente oder energieeffiziente Technologien, erneuerbare oder alternative Energien, Klimaschutz, Katastrophenschutz oder -management und energieeffiziente Mobilität tätig sind.

Kommentar des Fondsmanagements

Die maßgeblichen Indizes beendeten den Monat Oktober mit leichten Zugewinnen, da die Anleger sich unvermindert auf eine mögliche weitere quantitative Lockerung der US-Fed konzentrierten. Der DWS Invest Climate Change Fund verlor 0,27%. Der MSCI World (€) gewann 1,81%, während der WilderHill New Energy Global Innovation Index (in €) 1,15% einbüßte. Wir entschlossen uns, im Solarsektor Gewinne mitzunehmen, und reduzierten unsere Bestände aus verschiedenen Gründen deutlich, v.a. weil die Stimmung zu enthusiastisch geworden war und starke Quartalsergebnisse bereits eingepreist sind. Unter anderem trennten wir uns von Renewable Energy Corp. und LDK Solar. Wir erhöhten unseren Bestand in Veeco, der führende Anbieter von Mess- und Herstellungsinstrumenten für den schnell wachsenden LED-Markt. In China hat sich Veeco im Beleuchtungsmarkt einen Vorteil als Vorreiter geschaffen. Weitere Veränderungen am Portfolio waren die Aufstockung von Johnson Controls und ein niedrigeres Engagement im Windenergiesektor, wo wir einen Teil unserer Positionen in Gamesa und Vestas veräußerten. Wir bleiben Aktien gegenüber bis auf weiteres optimistisch und gehen von stetigen Kursanstiegen, gestützt von einem moderaten Wirtschaftswachstum, aus.

Fondsmanager

Nicolas Huber

Ratings

Morningstar Gesamtrating™:

AA

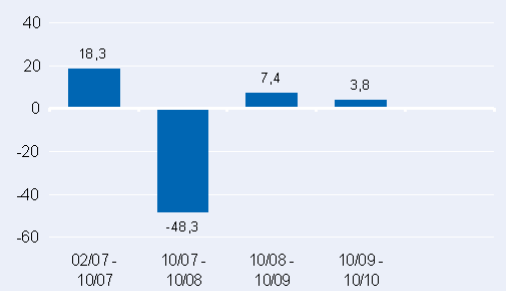
Lipper Leaders:

1 1 1 4

Wertentwicklung

Wertentwicklung (in EUR)

(in %)



Fonds

Berechnung der Wertentwicklung nach BVI-Methode, d.h. ohne Berücksichtigung des Ausgabeaufschlages. Individuelle Kosten wie beispielsweise Gebühren, Provisionen und andere Entgelte sind in der Darstellung nicht berücksichtigt und würden sich bei Berücksichtigung negativ auf die Wertentwicklung auswirken. Wertentwicklungen in der Vergangenheit sind kein verlässlicher Indikator für die zukünftige Wertentwicklung.

Wertentwicklung kumuliert (in %)

	1 M	1 J	3 J	5 J	seit Aufl.	KJ	3J Ø	5J Ø	2008	2009
EUR	0,7	3,8	-42,4	--	-31,9	-4,7	-16,8	--	-49,4	27,4

Kennzahlen (3 Jahre)

Volatilität	27,02%	Maximum Drawdown	-55,88%	VaR (99%/10 Tage)	8,85%
Sharpe-Ratio	-0,76	Information Ratio	--	Korrelationskoeffizient	--
Alpha	--	Beta-Faktor	--	Tracking Error	--

Portfolio-Struktur

Branchenstruktur (Aktien) (in % des Fondsvermögens)

Ausweis der Struktur nach MSCI

Elektr. Bauteile/Ausrüstung	12,1
Halbleiter	11,6
Autoteile/Zubehör	6,6
Halbleiterausrüstung	6,5
Hochbau	6,1
Stromversorger	5,1
Industriekonzerne	4,7
Elektronische Geräte & Spezialchemikalien	4,3
Spezialchemikalien	4,1
Multiversorger	4,0
Umwelt- & Sonstige Branchen	3,4
Sonstige Branchen	24,2

Größte Werte (Aktien) (in % des Fondsvermögens)

AMERICAN SUPERCONDUCTOR CORP (Ele	2,7
WACKER CHEMIE AG (Spezialchemikalien)	2,6
JOHNSON CONTROLS INC (Autoteile/Zubehör	2,4
AIXTRON AG (Halbleiterausrüstung)	2,4
SIEMENS AG (Industriekonzerne)	2,4
QUANTA SERVICES INC (Hochbau)	2,4
CALGON CARBON CORP (Chem. Rohstoffe)	2,3
KONINKLIJKE PHILIPS ELECTRONICS NV (In	2,2
IBERDROLA RENOVABLES SA (Unabhängige	2,2
VEOLIA ENVIRONNEMENT (Multiversorger)	2,2
Summe	23,8

Gewichtung brutto, unbereinigt um eventuelle Positionen in Derivaten und Zertifikaten.

Länderstruktur (Aktien) (in % des Fondsvermögens)

USA	41,2
Deutschland	15,1
Frankreich	7,0
China	5,1
Dänemark	3,9
Niederlande	3,7
Spanien	3,6
Cayman Islands	3,0
Japan	2,7
Kanada	1,9
Chile	1,3
Sonstige Länder	4,2

Investitionsgrad (in % des Fondsvermögens)

Aktien	92,8
Bar und Sonstiges	7,2

Portfolio-Struktur

Währungsstruktur (in % des Fondsvermögens)

US-Dollar	50,2
Euro	32,6
Dänische Kronen	4,9
Hongkong Dollar	4,7
Japanische Yen	2,8
Kanadische Dollar	1,9
Neue Taiwan Dollar	1,9
Britische Pfund	0,9
Schweizer Franken	0,1

Inkl. Devisentermingeschäfte, negative und positive Werte spiegeln die Erwartung zur Wertentwicklung wider.

Allgemeine Fondsdaten

Verwaltungsgesellschaft DWS Investment GmbH	Ausgabeaufschlag 5,00%	ISIN DE000DWS0DT1
DWS Risikoklasse 4	Kostenpauschale / Vergütung 1,450%	WKN DWS 0DT
Fondswährung EUR	Gesamtkostenquote Stand 30.09.2009 1,450%	Ertragsverwendung Ausschüttung
Fondsvermögen 232,3 Mio. EUR	zzgl. erfolgsbez. Vergüt. aus Leihe-Etr. 0,110%	Zwischengewinn 0,00 EUR
Auflegungsdatum 28.02.2007		EU-Zwischengewinn 0,00 EUR
Geschäftsjahresende 30.09.2011		Rücknahmepreis 33,72 EUR
Managementlokation Deutschland		Ausgabepreis 35,41 EUR

Adresse

DWS Investment GmbH

Mainzer Landstraße 178-190
60327 Frankfurt am Main
Tel.: +49 (0)1803 - 10 11 10 11
Fax: +49 (0)1803 - 10 11 10 50
Internet: www.dws.de
E-Mail: info@dws.com

Hinweis

Das Sondervermögen weist aufgrund seiner Zusammensetzung/der von dem Fondsmanagement verwendeten Techniken eine deutlich erhöhte Volatilität auf, d.h., die Anteilspreise können auch innerhalb kurzer Zeiträume erheblichen Schwankungen nach unten oder nach oben unterworfen sein.

Zahlen vorbehaltlich Prüfung durch Wirtschaftsprüfer zu Berichtsterminen. Den Verkaufsprospekt erhalten Sie von Ihrem Finanzberater oder der DWS. Der Verkaufsprospekt enthält ausführliche Risikohinweise. Die in dieser Einschätzung zum Ausdruck gebrachten Ausführungen können sich jederzeit ohne vorherige Ankündigung ändern. Die Ausführungen gehen von unserer Beurteilung der gegenwärtigen Rechts- und Steuerlage aus.

Chancen

- Aktienfonds: Markt-, branchen- und unternehmensbedingte Kurssteigerungen
- Rentenfonds: Renditerückgang bzw. Kurssteigerungen auf den Rentenmärkten und / oder Rückgang der Renditeaufschläge bei höher verzinslichen Wertpapieren
- Ggfs. Wechselkursgewinne

Risiken

- Aktienfonds: Markt-, branchen- und unternehmensbedingte Kursrückgänge
- Rentenfonds: Renditeanstieg bzw. Kursverluste auf den Rentenmärkten und/oder Erhöhung der Renditeaufschläge bei höher verzinslichen Papieren
- Immobilienfonds: In außergewöhnlichen Umständen besteht im Einzelfall ein Liquiditätsrisiko. Fondsanteile können nicht immer zum gewünschten Zeitpunkt verkauft werden. Hierdurch entsteht das Risiko für den Anleger, dass er über einen gewissen Zeitraum nicht über sein im jeweiligen Fonds gebundenes Kapital verfügen kann.
- Länderrisiko, Emittenten-, Kontrahentenbonitäts- und Ausfallrisiko
- Ggfs. Einsatz derivativer Finanzinstrumente
- Ggfs. Wechselkursrisiken
- Der Anteilswert kann jederzeit unter den Kaufpreis fallen, zu dem der Kunde den Anteil erworben hat.

Ratings bezogen auf den Vormonat.

Morningstar Gesamtrating TM

© [2010] Morningstar Inc. Alle Rechte vorbehalten. Die hierin enthaltenen Informationen (1) sind für Morningstar und/oder ihre Inhalte-Anbieter urheberrechtlich geschützt; (2) dürfen nicht vervielfältigt oder verbreitet werden; und (3) deren Richtigkeit, Vollständigkeit oder Aktualität wird nicht garantiert. Weder Morningstar noch deren Inhalte-Anbieter sind verantwortlich für etwaige Schäden oder Verluste, die aus der Verwendung dieser Informationen entstehen. Die Wertentwicklungen in der Vergangenheit sind keine Garantie für zukünftige Ergebnisse.

Lipper Leaders

© 2010 Lipper - a Reuters Company . Alle Rechte vorbehalten. Es ist verboten, Lipper Daten ohne schriftliche Genehmigung von Lipper zu kopieren, veröffentlichen, weiterzugeben oder in anderer Weise zu verarbeiten. Weder Lipper, noch ein anderes Mitglied der Reuters Gruppe oder deren Datenlieferanten haften für fehlerhafte oder verspätete Datenlieferungen und die Folgen die daraus entstehen können. Die Berechnung der Wertentwicklungen durch Lipper erfolgt auf Basis der zum Zeitpunkt der Berechnung vorhandenen Daten und muss somit nicht alle Fonds beinhalten, die von Lipper beobachtet werden. Die Darstellung von Wertentwicklungsdaten ist keine Empfehlung für den Kauf oder Verkauf eines Fonds oder eine Investmentempfehlung für ein bestimmtes Marktsegment. Lipper analysiert die Wertentwicklung von Fonds in der Vergangenheit. Die in der Vergangenheit erzielten Ergebnisse sind keine Garantie für die zukünftige Entwicklung eines Investmentfonds. Lipper und das Lipper Logo sind eingetragene Warenzeichen der Reuter S.A..

Lipper Leaders Rankingkriterien - Ratings von 1 (niedrig) bis 5 (hoch)

Erste Ziffer = Gesamtertrag; zweite Ziffer = konsistenter Ertrag; dritte Ziffer = Kapitalerhalt; vierte Ziffer = Kosten

Allgemeiner Hinweis

Die in diesem Dokument enthaltenen Angaben stellen keine Anlageberatung dar, sondern geben lediglich eine zusammenfassende Kurzdarstellung wesentlicher Merkmale des Fonds. Die vollständigen Angaben zum Fonds sind dem vereinfachten bzw. vollständigen Verkaufsprospekt, ergänzt durch den jeweiligen letzten geprüften Jahresbericht und den jeweiligen Halbjahresbericht, falls ein solcher jüngeren Datums als der letzte Jahresbericht vorliegt, zu entnehmen. Diese Unterlagen stellen die allein verbindliche Grundlage des Kaufs dar. Sie sind in elektronischer oder gedruckter Form kostenlos bei Ihrem Berater, der DWS Investment GmbH, Mainzer Landstraße 178-190, D 60327 Frankfurt am Main und, sofern es sich um Luxemburger Fonds handelt, bei der DWS Investment S.A., 2, Boulevard Konrad Adenauer, L-1115 Luxemburg erhältlich.

Alle Meinungsäußerungen geben die aktuelle Einschätzung von DWS Investments wieder, die ohne vorherige Ankündigung geändert werden kann. Soweit die in diesem Dokument enthaltenen Daten von Dritten stammen, übernimmt DWS Investments für die Richtigkeit, Vollständigkeit und Angemessenheit dieser Daten keine Gewähr, auch wenn DWS Investments nur solche Daten verwendet, die sie als zuverlässig erachtet.

Berechnung der Wertentwicklung nach BVI-Methode, d.h. ohne Berücksichtigung des Ausgabeaufschlages. Individuelle Kosten wie beispielsweise Gebühren, Provisionen und andere Entgelte sind in der Darstellung nicht berücksichtigt und würden sich bei Berücksichtigung negativ auf die Wertentwicklung auswirken. Wertentwicklungen der Vergangenheit sind kein verlässlicher Indikator für die künftige Wertentwicklung.

Nähere steuerliche Informationen enthält der vollständige Verkaufsprospekt.

Die ausgegebenen Anteile dieses Fonds dürfen nur in solchen Rechtsordnungen zum Kauf angeboten oder verkauft werden, in denen ein solches Angebot oder ein solcher Verkauf zulässig ist. So dürfen die Anteile dieses Fonds weder innerhalb der USA noch an oder für Rechnung von US-Staatsbürgern oder in den USA ansässigen US-Personen zum Kauf angeboten oder an diese verkauft werden.

Dieses Dokument und die in ihm enthaltenen Informationen dürfen nicht in den USA verbreitet werden. Die Verbreitung und Veröffentlichung dieses Dokumentes sowie das Angebot oder ein Verkauf der Anteile können auch in anderen Rechtsordnungen Beschränkungen unterworfen sein.