

## Renewable, Alternative and Sustainable Resources Fund

Monatsbericht Oktober 2010



Rendite (USD) bis 31. Oktober 2010	1 Monat	2 Monate	3 Monate	6 Monate	12 Monate	3 Jahre	5 Jahre	Seit Auflage*	CAGR
Craton Capital RAS Fund	8.1%	17.9%	17.7%	2.5%	8.0%	-	-	10.0%	-
Benchmark	3.6%	13.1%	8.7%	2.0%	10.5%	-	-	14.7%	-

\* Auflage: 3. August 2009

Quelle: Craton Capital; Bloomberg

### Kommentar

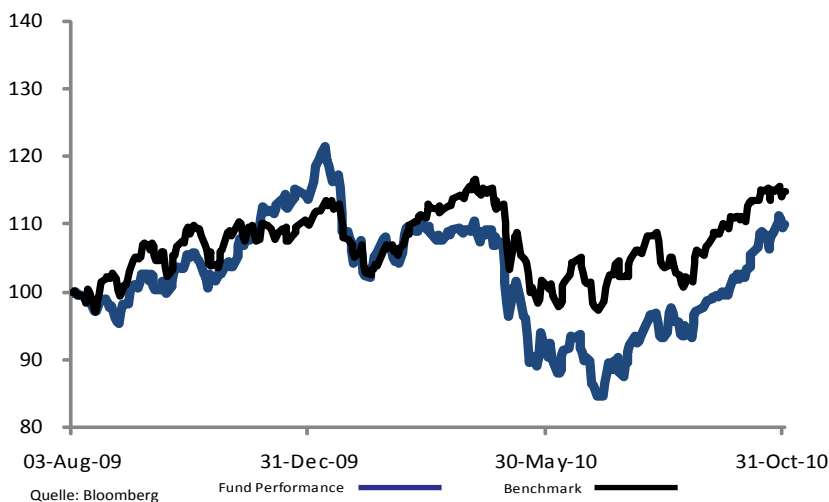
Im Oktober erwirtschaftete der Craton Capital Renewable, Alternative & Sustainable Resources (RAS) Fund einen positiven Ertrag von 8.1 % und übertraf damit seinen Vergleichsindex, den MSCI World Index, um 4.5 %.

Zu den Aktien mit den besten Renditen zählten Titel aus dem Agrarsektor. Noch im April hatten sie zu den Schlusslichtern im Anlageuniversum gehört. Ungeachtet dessen blieben wir von ihrem Potenzial überzeugt. Wie sich das Umfeld doch in wenigen Monaten ändern kann! Damals hatten wir uns konservativ positioniert und auf eine stärkere Preismacht der Düngemittelerzeuger in 2011 gesetzt. Wie sich nun herausstellt, war diese Prognose noch zu zurückhaltend, denn seit Sommer sind die Preise für Kali in Nordamerika um 32 % nach oben geschneilt.

Heute beherrschen Agrarthemen und die damit verbundenen Sorgen um die Versorgungssicherheit von Nahrungsmitteln die Schlagzeilen. Ist damit die Anlagethese ausgereizt? Wir sind der Auffassung, dass die Fundamentaldaten der Branche unverändert gut sind. So hat die USDA jüngst den durchschnittlichen Maisertrag von 162.5 Scheffel/ac. auf 155.8 Scheffel/ac. drastisch nach unten korrigiert. Für die finanzstarken Farmer aus Nordamerika ist das ein echter Anreiz, mehr Düngemittel und Agrarrohstoffe zu kaufen, um ihren Ertrag zu steigern. Angesichts einer „Just-in-time“-Lagerhaltung deuten sich erste Engpässe bei der Auslieferung an.

Das Wetter spielt dabei wie immer eine entscheidende Rolle: Sollten die Vorräte bei großen Exporteuren im nächsten Jahr weiter sinken, könnten sich, laut Prognosen der Vereinten Nationen, beispielsweise die Reispreise deutlich erhöhen. Bedingt durch Angebotsengpässe notieren auch Terminkontrakte auf Palmöl auf dem höchsten Stand seit 2008. Und sollte in Brasilien bis März weniger Regen als sonst üblich fallen, könnte daraus ein kritisches Versorgungsproblem bei Zucker entstehen. Angesichts der mit „La Nina“ einher gehenden niedrigeren Temperaturen könnte zudem die Produktivität der chinesischen Landwirtschaft leiden.

Wir halten das aktuelle Umfeld in der Agrarwirtschaft nicht für ein kurzfristiges Szenario, sondern sehen es als Teil einer längerfristigen Entwicklung. Sie spiegelt aus unserer Sicht die schwierige Angebots-/Nachfrage-Gleichung mit sinkenden landwirtschaftlich nutzbaren Flächen und knappen Wasserressourcen, begleitet von weiterem Bevölkerungswachstum und steigender Proteinnachfrage wieder. Das sollte sich auch auf das RAS-Universum positiv auswirken.



### Fondsdaten

**Anlageziel:** Outperformance des Index.

**Managementgesellschaft:** LLB Fund Services Aktiengesellschaft, Liechtenstein

**Anlageschwerpunkt:** Craton Capital Renewable, Alternative and Sustainable Resources Fund investiert weltweit in Unternehmen und Emittenten, die einen direkten Bezug zu erneuerbaren, alternativen und nachhaltigen Rohstoffen haben und/oder die in der Exploration, der Förderung, der Produktion, der Verarbeitung, dem Transport, dem Vertrieb von solchen Rohstoffen tätig sind oder Dienstleistungen in solchen Rohstoffsektoren erbringen.

**Registriert in:** Deutschland, Großbritannien, Liechtenstein, Österreich, Schweiz, Singapur (für "professionelle" Anleger)

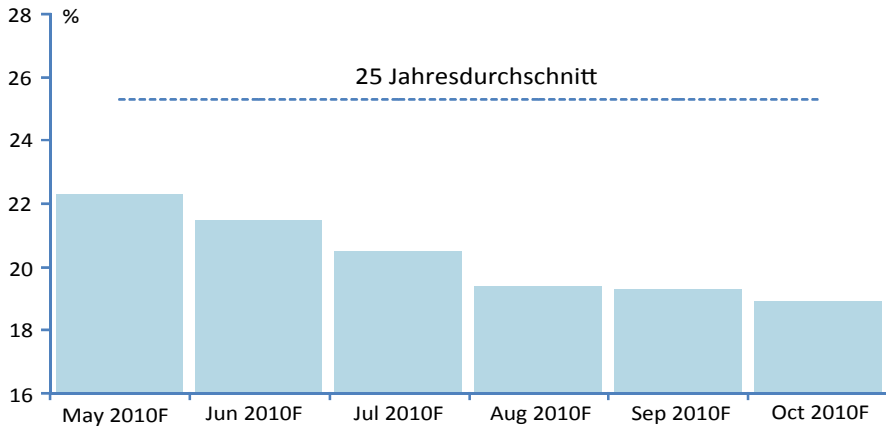
<b>Währung:</b>	USD
<b>Verwaltungsgebühr:</b>	1.6% p.a.
<b>Performancegebühr:</b>	10 % der Outperformance bzgl. der Benchmark.
<b>Rechtlicher Typ:</b>	Anlagefonds nach liechtensteinischem Recht mit UCITS III Status
<b>Gründungsdatum:</b>	3. August 2009
<b>Order Deadline:</b>	Täglich, bis 15.00 Uhr
<b>(Kauf und Verkauf)</b>	
<b>Bloombergticker:</b>	CRENEWA LE
<b>Reuters:</b>	68019247
<b>ISIN:</b>	LI0043890891
<b>Index:</b>	MSCI World
<b>Verwaltetes Vermögen:</b>	USD 8.20m
<b>Fondspreis:</b>	USD 110.01
<b>Positionen:</b>	34
<b>Empfohlener Anlagehorizont:</b>	3 bis 5 Jahre

#### Orderabwicklung und weitere Informationen:

Bitte kontaktieren Sie als institutioneller Investor die Orderabwicklung der Liechtensteinische Landesbank:  
Tel: +423 236 8148  
Fax: +423 236 8756

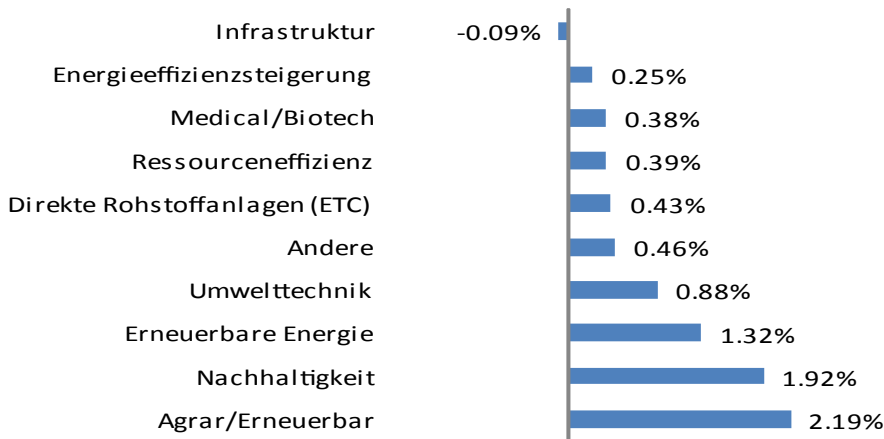


**Chart des Monats: Weltweite Getreidebestände im Verhältnis zum Verbrauch**

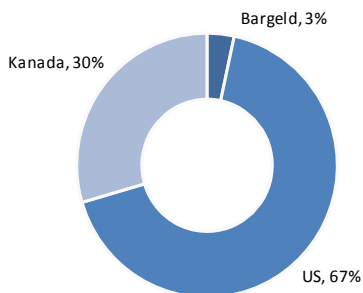


Auf Erntejahre basierend. Beispielsweise entspricht 2010F dem Erntejahr 2010/11. Getreide beinhaltet grobkörnig und Weizen  
Die starke Nachfrage und die Produktionsbedingungen in wichtigen Ernteregionen verursachen einen Engpass  
Quelle: USDA

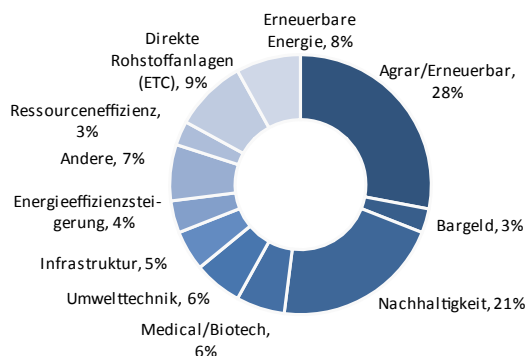
**Rendite Attribution: Nach Subsektoren (Berichtsperiode)**



**Börsendomizil**



**Portfolio Allokation**



**Kontakte:**

**Depotbank:**

Liechtensteinische Landesbank AG, Staedtle 44,  
FL-9490 Vaduz.  
Tel: +423 236 8148  
Fax: +423 236 8756

**Craton Capital:**

Tel: +27 11 771 6260  
Fax: +27 11 771 6270  
E-mail: info@cratoncapital.com  
Webseite: www.cratoncapital.com

**Kontakte in Europa:**

**Doug Elish**

E-mail: doug.elish@cratoncapital.com

**Jutta Funck (Marketing & Beratung für Deutschland/Österreich)**

Tel: +49 6103 72514  
Mobile: +49 172 6265446  
E-mail: funck@ffconsult.de

**Bernhard Schmidt (Marketinberatung für spanisch sprechende Länder)**

E-mail: bs@valoro.net

**Jeremy Beswick (Marketinberatung für Vereinigtes Königreich)**

Tel +44 20 7193 6498  
Mobile +44 7714 219 558  
E-mail: jeremy@caldewcapital.com

**Kontakte in Asien:**

**Simon Potter (Marketing & Beratung)**

Triple A Partners  
Tel +852 3655 0568  
Mobile +852 650 129 33  
E-mail: sp@triplepartners.net

**Disclaimer:** Die Informationen über den Craton Capital Renewable, Alternative and Sustainable Resources Fund richten sich nicht an spezifische Personen, sondern generell an eine Leserschaft, die sich u. a. für den Craton Capital Renewable, Alternative and Sustainable Resources Fund interessiert und in einem Staat ihren Wohnsitz hat, in dem das Investmentunternehmen konzessioniert ist. Die Informationen über den Craton Capital Renewable, Alternative and Sustainable Resources Fund stellen weder ein Angebot noch eine Angebotsaufforderung in einem Staat dar, in dem ein derartiges Angebot oder eine derartige Angebotsaufforderung gesetzwidrig ist oder in dem eine Person, die ein derartiges Angebot oder eine derartige Angebotsaufforderung macht, nicht im Besitz der notwendigen Genehmigungen ist. Sie richten sich auch nicht an solche Personen, denen von Gesetzes wegen ein derartiges Angebot oder eine derartige Angebotsaufforderung nicht gemacht werden darf. Der Craton Capital Renewable, Alternative and Sustainable Resources Fund ist zurzeit nicht unter dem Wertpapiergesetz der USA von 1933 (United States Securities Act) und dem Investment Act von 1940 registriert. Deshalb dürfen insbesondere innerhalb der USA Anteile der Craton Capital Renewable, Alternative and Sustainable Resources Fund nicht an Anleger mit US-Domizil oder US Nationalität verkauft, angeboten oder ausgeliefert werden. Ganz allgemein sollten Investitionen in Anteile von Investmentunternehmen nur nach gründlichem Studium der aktuellen, produktspezifischen Unterlagen und einer qualifizierten Beratung erfolgen. Historische Wertentwicklungen sind keine Garantie für die zukünftige Performance des Fonds. Der Wert eines Anteils kann jederzeit steigen oder fallen. Sämtliche Unterlagen, insbesondere die Prospekte mit integriertem Anlagereglement sowie Jahres- und Halbjahresberichte, können bei der Fondsleitung, der Depotbank und allen Vertriebssträgern kostenlos angefordert werden, sowie von Jutta Funck, Marketing Consultant für Deutschland und Österreich.