



## PARVEST WORLD AGRICULTURE

Ex : PARVEST AGRICULTURE

Anteilsklasse Classic

## ANLAGEZIEL

Ziel des Fonds ist es, mittelfristig einen Wertzuwachs zu erzielen, indem er in die nachfolgend genannten Indizes für landwirtschaftliche Rohstoffe investiert: S&P GSCI Agriculture and Livestock sowie Dow Jones-UBS Agriculture Sub Index. Des Weiteren ist ein Engagement in jeden neuen Index für landwirtschaftliche Rohstoffe möglich.

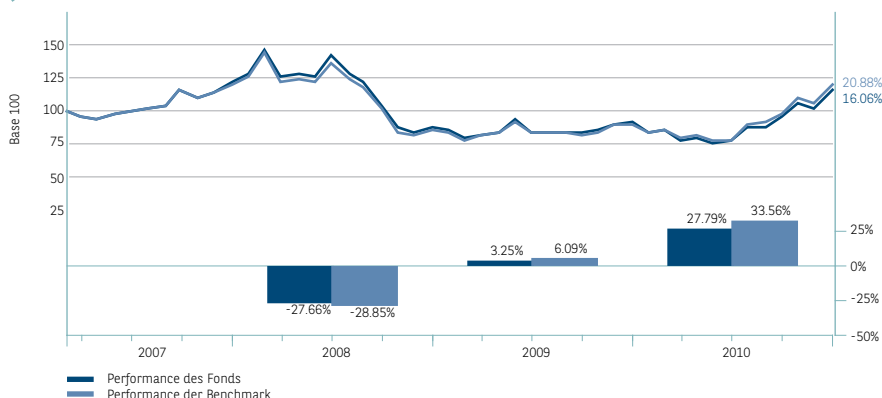
## BERICHT DES FONDSMANAGERS PER 31/12/2010

Nach der Erholung im letzten Sommer hielten die Preissteigerungen bei Agrarrohstoffen im letzten Quartal 2010 an. Aufgrund der hohen Volatilität, die den durchwachsenen Newsflow auf makroökonomischer Ebene widerspiegelte (das amerikanische QE2-Konjunktur-Programm, die Schuldenkrise in der Eurozone, die geldpolitische Straffung in China) konnte der Fonds seine Benchmark jedoch nicht erreichen. Da wir unser Engagement aufgrund von Anzeichen für einen Umschwung (eine Baisse) reduziert hatten, wirkten sich die unerwarteten Aufschwünge am Markt (insbesondere die Erholung Anfang Oktober) negativ auf die Wertentwicklung aus. Unsere positive Einstellung gegenüber Soja und Soja-Öl (gestützt durch hohe chinesische Einfuhren und den Rückgang der Bestände an anderen pflanzlichen Ölen) und unsere Untergewichtung von Weizen (an dem trotz der rückläufigen Ernte in diesem Sommer weiterhin ein Überangebot besteht) und von Fleisch (Anstieg der Produktion im Anschluss an die steigende Kosten für Viehfutter) wirkten sich hingegen positiv auf die Fondsperformance aus. Unsere Positionierung auf der Terminkurve (mit längeren Laufzeiten für Weizen und Fleisch) leistete ebenfalls einen positiven Beitrag zur Wertentwicklung. Unsere negative Einstellung gegenüber Zucker wirkte aufgrund der erhöhten Nachfrage aus von Unwettern betroffenen Ländern wie Russland und Pakistan hingegen belastend. Unserer Ansicht nach könnte es bei Agrarrohstoffen zwar zu kurzfristigen Gewinnmitnahmen kommen, insgesamt wird der Markt jedoch durch das starke Wirtschaftswachstum in den Schwellenländern gestützt werden.

## PERFORMANCE PER 31/12/2010 (Netto)

Kumuliert (%)	EUR		USD	
	Fonds	Benchmark	Fonds	Benchmark
1 Monat	13.90	14.30		
3 Monate	21.47	22.82		
1 Jahr	27.79	33.56		
3 Jahre	-4.55	0.81		
5 Jahre	-	-		
Seit Auflegung (05/03/2007)	16.06	20.88		
<b>Annualisiert (%)</b>				
3 Jahre	-1.54	0.27		
5 Jahre	-	-		
Seit Auflegung (05/03/2007)	3.97	5.08		

## JAHRLICHE, KUMULIERTE PERFORMANCE (EUR) (Netto)

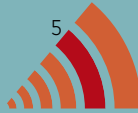


Quelle zur Performanceberechnung: BNP Paribas Securities Services

Rohstoffe  
Sektor/Thema  
Agricultural & Livestock  
GS Agricultural&Livestock

## RISIKOPROFIL

Empfohlene Anlagedauer : 5 Jahre



## MANAGER

Olivier ROMBI

## BENCHMARK

S&amp;P GSCI Agriculture &amp; Livestock OCI ER (50 %) + DJ UBS Agriculture Subindex (50 %)

## KENNZAHLEN - EUR

## Nettoinventarwert

Thesaurierende Anteile	116.06
max. 2010	116.36
min. 2010	73.40
Fondsvermögen (Mio.)	376.28

## WP-CODE T.

ISIN	LU0363509208	WP-Code T.
BLOOMBERG	PAAGRCL LX	
VALOREN NR.	4223330	



# PARVEST WORLD AGRICULTURE

## ENGAGEMENT DES FONDS IN DEN INDIZES (%)



51,00 ■ DJ UBS Agriculture Sub Index  
11,00 ■ ENHANCED STRAT#12 AG & LS.  
38,00 ■ S&P GSCI AGRICULTURE & LIVESTOCK Enhanced

Globales Engagement des Fonds : 100,00%

## RISIKOANALYSE (über 3 Jahre)

Volatilität	27,46%
Tracking Error	1,21%
Information Ratio	-1,49
Sharpe Ratio	-0,15
Alpha	-1,84%
Bêta	0,99
R <sup>2</sup>	1,00
Duration	0,45

## CHARAKTERISTIKA

Zugelassenes Eröffnungsdatum	02 April 2008
Basiswährung (des anteils)	Euro
Rechtsform	Investmentfonds

## ALLGEMEINE MERKMALE

### Mindestanzahl für Erstzeichnung

1

### Mindestanzahl für weitere Zeichnungen

1

### Ausgabenaufschlag max.

5%

### Umtauschgebühr max.

2%

### Abgabeaufschlag

Keine Gebühren (mit Ausnahme von massiven Rücknahmegeschäften: höchstens 1% zugunsten des Fonds)

### Maximale Managementgebühr (jährlich)

1,5%

### Frequenz des Nettoinventarwertes

Täglich (T)

### Termin für Auftragserteilung

Tag T-1 vor 15:00 Uhr Luxemburger Zeit

### Auftragsausführung

Die Aufträge werden auf der Basis des Nettoinventarwertes von morgen (T+1) ausgeführt

### Abwicklung

T + 4 Werktage

### Fondsgesellschaft

BNP PARIBAS SA

### Investmentgesellschaft

BNP PARIBAS INVESTMENT PARTNERS LUXEMBOURG

### Delegiertes Finanz-Management

BNP PARIBAS ASSET MANAGEMENT SAS

### Depotbank

BNP PARIBAS SECURITIES SERVICES (Luxembourg)

Dieses Dokument wurde von BNP Paribas Asset Management (BNPP AM), Paris, erstellt. BNPP AM ist von der französischen Finanzaufsichtsbehörde AMF als Portfolioverwaltungsgesellschaft nach französischem Recht zugelassen. Dieses Dokument beinhaltet Informationen, Meinungen und Performanceangaben aus Quellen, die BNPP AM für zuverlässig hält. Dieses Dokument wurde ausschließlich zu Informationszwecken erstellt und stellt weder eine Anlageberatung, noch ein Zeichnungsangebot oder gar eine Aufforderung zur Zeichnung oder zum Kauf von Wertpapieren oder Derivaten dar. Wir stellen Ihnen dieses Dokument ohne Kenntnis Ihrer finanziellen Situation und Ihres Risikoprofils bereit, welche vor Vertragsabschluss bei einer Eignungsprüfung ermittelt werden. Vor jeder Zeichnung ist zu überprüfen, in welchen Ländern der Fonds registriert ist und welche Teilfonds und Aktienklassen in diesen Ländern zum Vertrieb zugelassen sind. So darf der Fonds in den USA nicht zum Verkauf angeboten oder verkauft werden. Gemäß der Gesetzgebung der Schweiz sind bestimmte OGAV Fondsanteile von BNPP AM nicht für den allgemeinen Vertrieb in der Schweiz oder von der Schweiz aus zugelassen. Aus diesem Grund wird Ihnen dieses Dokument in vertraulichem Rahmen zur Verfügung gestellt und einzig vor dem Hintergrund Ihrer Kompetenz als qualifizierter Investor. Die öffentliche Verwendung oder der öffentliche Vertrieb dieses Dokuments ist daher unzulässig. Im Falle einer Vertriebsgenehmigung in der Schweiz, der Fondsprospekt, die vereinfachten Prospekte, die Statuten sowie die Jahres- und Halbjahresberichte der Fonds können kostenlos beim Vertreter und Zahlstelle in der Schweiz, BNP Paribas (Suisse) SA, 2, place de Hollande, 1204 Genf, bezogen werden. Vor der Zeichnung von Wertpapieren wird dringend empfohlen, den aktuellen Verkaufsprospekt und den vereinfachten Verkaufsprospekt aufmerksam zu lesen, die beide von der von der französischen Finanzaufsichtsbehörde (AMF) zugelassen wurden. Überdies ist es ratsam, den letzten veröffentlichten Geschäftsbericht des Fonds zu konsultieren. Die Verkaufsprospekte und der Geschäftsbericht sind bei BNPP AM – Marketing und Kommunikation – 14 rue Bergère - 75009 Paris sowie bei den zum Vertrieb von Anteilen des Fonds ermächtigten Einrichtungen erhältlich. Weiterhin sind Anleger dazu aufgefordert, mit ihrem Rechts-, Steuer- und Finanzberater Rücksprache zu halten, oder ggf. weitere Berater zu konsultieren, die Ihnen die Produkttauglichkeit bezüglich Ihres Risikoprofils bestätigen können. In Anbetracht der wirtschaftlichen Unwägbarkeiten und Marktrisiken besteht keinerlei Gewähr, dass der Fonds seine Anlageziele tatsächlich erreicht. Kursverluste sind ebenso möglich wie Kursgewinne. Die Performancezahlen sind Nettowerte nach Abzug der Managementgebühren. Sie sind berechnet anhand der über die Zeit gewichteten globalen Renditen mit wiederinvestierten Zinsen und Nettodividenden. Sie beinhalten jedoch keine Zeichnungs-, Rückgabegebühren und Steuern. In der Vergangenheit erzielte Ergebnisse sind keine Garantie für künftige Performance. Sitz der Gesellschaft: 33, rue de Gasperich, 5826 Howald - Hesperange, Grand Duché de Luxembourg.