

## AMUNDI FUNDS GLOBAL RESOURCES - AU

Dezember 2010

### Managementstil

Über ein aktives und fundamentales Management strebt der Fonds langfristiges Kapitalwachstum durch Anlagen in Aktien von Unternehmen an, die in den Branchen Energie, Gold und Werkstoffe tätig sind. Innerhalb dieses globalen Anlageuniversums konzentriert sich das Anlageteam auf zwei Quellen der Mehrwerterzielung: auf die Länderallokation, um von der Vielfalt an Chancen zu profitieren, die sich innerhalb des globalen Universums bieten, und auf die Einzeltitelauswahl, um von Firmen mit dem überdurchschnittlichem Aufwärtspotenzial zu profitieren.

### Referenzwert

Nicht an einer Benchmark orientierter Fonds

### Indexvergleich

1- 100,0% MSCI THE WORLD INDEX

### Fondsvolumen (in Millionen)

USD 97,62

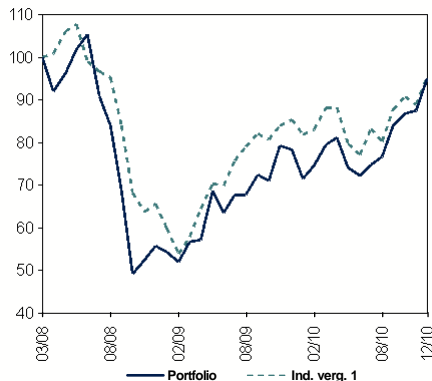
### Nettoinventarwert

USD 94,89

### Fondsinfos

Anteilsklasse	AU
Auflegung des Fonds	06/03/08
Auflegung der Anteilsklasse	06/03/08
Referenzwährung	USD
Andere Zeichnungswährung (en)	EUR - GBP - USD
Mindestzeichnungsbetrag	1 Tausendstel Anteil
Ertragsverwendung	Classic
ISIN Code	(C)LU0347594136 (D)LU0347594219
Ausgabeaufschlag	4,50 % max
Rücknahmegebühr	Keine
Erfolgsabhängige Provision	Keine
Umschichtungsgebühr	1,00 % Maximum
Jährliche Verwaltungsgebühr	1,60 % inkl. Steuern
Bewertung	Täglich
<b>Zeichnung / Rücknahme</b>	
- Orderschlusszeit: Handelstag T vor 14:00	
- Orderausführung:	zu unbekanntem Kurs
Reuters Code	LP65107529
Bloomberg Code	CAMGLCA

### INDIZIERTE WERTENTWICKLUNG



### RISIKOINDIKATOREN

in gleitenden Jahren	1 Jahr	3 Jahre
<b>Volatilität des Fonds</b>	27,45 %	-

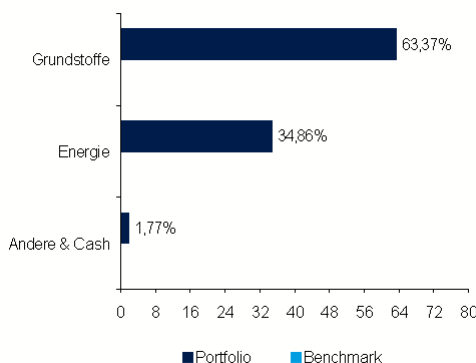
### GLEITENDE WERTENTWICKLUNG

Seit dem	1 Monat	3 Monaten	6 Monaten	YTD	1 Jahr	3 Jahren	Seit dem
	30/11/10	30/09/10	30/06/10	31/12/09	31/12/09		06/03/08
<b>Portfolio</b>	8,68 %	13,13 %	31,48 %	21,19 %	21,19 %	-	-5,11 %
<b>Ind. verg. 1</b>	7,35 %	8,95 %	23,96 %	11,76 %	11,76 %	-	-4,59 %

### DIE GRÖSSTEN POSITIONEN IM PORTFOLIO (%)

Portfolio	Portfolio
BARRICK GOLD CORP	2,76 %
ROYAL DUTCH SHELL PLC	2,73 %
GOLDCORP INC	2,54 %
EXXON MOBIL CORP	2,35 %
KINROSS GOLD CORP	2,22 %
NEWMONT MINING CORP	
EQUINOX MINERALS LTD	
CHEVRON CORP	
ELDORADO GOLD CORP	
FORTESCUE METALS GROUP LTD	

### BRANCHENAUFTEILUNG



### MANAGEMENTKOMMENTAR

Die Weltmärkte legten im Dezember um 6% zu. Dazu trug bei, dass sich die wirtschaftliche Erholung in den USA bestätigte, was sich auch auf Europa auswirkte. In China dagegen blieb das Wachstum trotz steigender Zinsen hoch. Das verarbeitende Gewerbe ist gut ausgerichtet, und das Vertrauen der Verbraucher nimmt zu. Die Anleger haben die Staatsverschuldung in Europa vorerst vergessen. In diesem günstigen Umfeld stiegen die Rohstoffpreise weiter: Kupfer erreichte einen historischen Höchststand (+15% im Dezember auf 9500 USD/t), Rohöl stieg dank des kalten Wetters um 8% (94 USD/Barrel), Gold legte um 2,6% zu und erreichte damit ebenfalls sein Allzeithoch (1431,25 USD/Unze). Der US-Dollar dagegen verlor 2,7% gegenüber dem USD-Index. Bei den Unternehmensgewinnen wurden für 2010 ebenso wie für 2011 aufgrund der sehr hohen Abhängigkeit der Gewinne von den Rohstoffpreisen starke Aufwärtskorrekturen beobachtet. Der weltweite Rohstoffsektor legte schnell zu, befeuert auch durch neue Spekulationen über Fusionen (Übernahme von Anadarko durch BHP im US-Öl- und Gassektor). Es überraschte nicht, dass die Performance von +12% bei Bergbauaktien (Large Caps holten gegenüber kleineren Unternehmen auf), +10% bei Energieversorgern (Anleger fanden Gründe, im Vorfeld von Dividendenerhöhungen zu kaufen, da der Sektor seine eigenen bisherigen historischen Gewinnhochs schlagen wird) bis zu +5% bei Goldbergbauaktien reichte – Gold ist nach wie vor der Rohstoff für den Sektor mit der besten Entwicklung des Jahres. Die Performance des Fonds betrug 22% für das Jahr, die des weltweiten Aktienmarkts dagegen etwa 12%.

### GEOGRAFISCHE AUFTeilUNG

