



International S.à.r.l. Luxembourg  
Vermögensverwaltersozietät

# ALTIS Fund Global Resources

FACTSHEET Juni 2011

(alle Angaben per 30.06.2011)

## FONDSDATEN

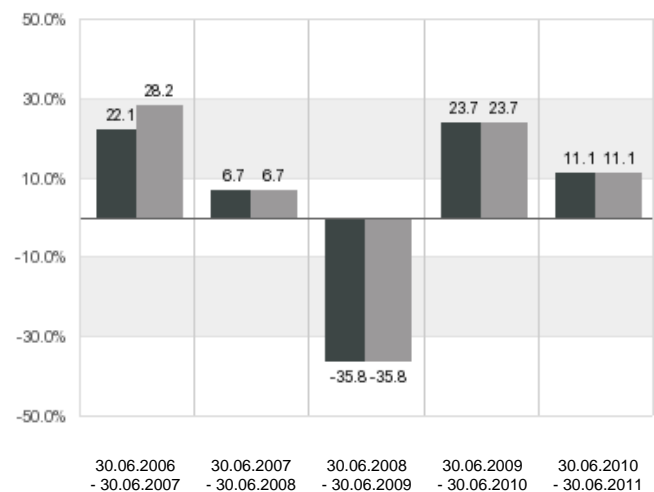
### Publikumsfonds nach Luxemburger Recht

Fondstyp	Aktienfonds
Anlageschwerpunkt	Aktien Energie, Rohstoffe, Edelmetalle
Fondsmanager	GSLP International S.à.r.l. Luxembourg Vermögensverwaltersozietät, Luxemburg
Fondsberater	Keppler Asset Management Inc., New York
Verwaltungsgesellschaft	WARBURG INVEST LUXEMBOURG S.A.
Depotbank	M.M.Warburg & CO Luxembourg S.A., Luxemburg
Fondswährung	EUR
Fondsvolumen	23,8 Mio. EUR
Ausgabepreis	126,07 EUR
Rücknahmepreis	120,07 EUR
ISIN / WKN	LU0188358195 / A0B9MS
Bloomberg / Reuters	ALTFGRS LX / A0B9MSX.DX
Fondsauflage	15.03.2004
Ertragsverwendung	thesaurierend
Geschäftsjahresende	31.03.
Ausgabeaufschlag	5,00 %
Verwalt.vergütung (p.a.)	1,50 %
Depotbankvergütung (p.a.)	0,06 %
Vertriebsvergütung	ja, in Ausgabeaufschlag und Verwaltungsvergütung enthalten
TER*	1,72 %
Vertriebsländer	Deutschland, Luxemburg
Risiko- und Ertragsprofil	7

\* Gesamtkostenquote des durchschn. Fondsvermögens per Geschäftsjahresende 31.03.2010

## WERTENTWICKLUNG (AUF BASIS FONDSWÄHRUNG)

### Wertentwicklung in 12-Monats-Zeiträumen in %



### Beispielrechnung für 1.000 EUR

1.221,43 EUR	1.303,33 EUR	836,16 EUR	1.034,30 EUR	1.148,72 EUR
--------------	--------------	------------	--------------	--------------

■ Wertentwicklung für Anleger (netto) ■ Fondspreisentwicklung (brutto)

Bei der Berechnung der Wertentwicklung für den Anleger (netto) werden ein Anlagebetrag von 1.000 EUR und der max. Ausgabeaufschlag (siehe Fondsdaten) unterstellt, der beim Kauf anfällt und vor allem im ersten Jahr ergebniswirksam wird. Zusätzlich können Wertentwicklung mindernde Depotkosten entstehen. Die Grafiken basieren auf eigenen Berechnungen gem. BVI-Methode.

Wertentwicklungen der Vergangenheit bieten keine Gewähr für die Zukunft.

## ANLAGEKONZEPTION

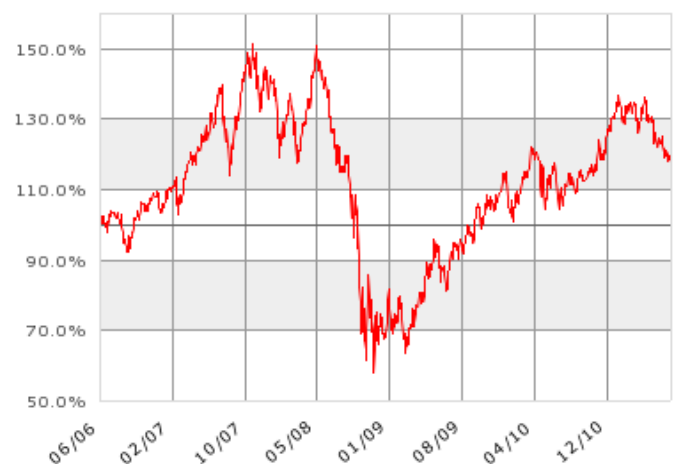
Die Investition geschieht vorwiegend in Aktien sowie Wandel- und Optionsanleihen aus dem Energie-, Rohstoff- und Edelmetallbereich. In nachgeordnetem Umfang können Rentenpapiere von Gesellschaften mit Sitz in einem OECD-Land erworben werden. Der Fonds strebt dabei einen Vermögenszuwachs an, indem er Marktchancen auf den internationalen Aktienmärkten in den oben genannten Bereichen (Tätigkeiten beziehen sich auf Exploration, Produktion, Weiterverarbeitung und den Handel von Energie bzw. Energieträgern, Rohstoffen und Edelmetallen) auszunutzen versucht.

## AUSZEICHNUNGEN

Morningstar Rating™	★★★★
Lipper Fund Award 2010	Platz 1 im Sektor "Equity Sector Natural Resources" über 5 Jahre
Euro-FondsNote	3

## Indexierte Wertentwicklung 5 Jahre

Basis = 100%



Zeitraum	Fonds
laufendes Jahr:	-8,29 %
1 Monat:	-2,67 %
3 Monate:	-9,50 %
6 Monate:	-8,29 %
1 Jahr:	11,06 %
3 Jahre:	-11,86 %
5 Jahre:	20,61 %
seit Auflage (15.3.2004):	140,14 %



International S.à r.l. Luxembourg  
Vermögensverwaltersozietät

# ALTIS Fund Global Resources

FACTSHEET Juni 2011

(alle Angaben per 30.06.2011)

## TOP 10 POSITIONEN

ANGLO AMERICAN ADR NEW	6,56 %
GOLD FIELDS LTD RC-,50ADR	4,01 %
VALE S.A. PFD ADR	3,75 %
VALE S.A. ADR	3,67 %
JSC MMC NOR.NICK.ADR RL 1	2,96 %
POSCO ADR/0,25	2,87 %
PETROCHINA YC1 ADR 100	2,74 %
CONOCOPHILLIPS DL-,01	2,71 %
LUKOIL N.K.SP.ADR RL-025	2,68 %
PETROL.BRAS.SA PFD ADR 2	2,67 %

## BRANCHENSTRUKTUR

BERGBAU ERDOEL/ ERDGAS / KOHLE / ERZE	69,94 %
STAHL UND NICHEISENMETALLE	22,25 %
VERSORGUNG UND ENERGIE	4,42 %
HOLZ UND PAPIER	0,95 %
HANDEL	0,78 %

## WÄHRUNGSSTRUKTUR

US-DOLLAR	78,72 %
EURO	5,42 %
KANADISCHE DOLLAR	2,93 %
NEUER POLNISCHER ZLOTY	2,48 %
AUSTRALISCHE DOLLAR	1,65 %
ENGLISCHE PFUND	1,63 %
NEUE TÜRKISCHE LIRA	1,49 %
THAILÄNDISCHE BAHT	1,34 %
INDONESISCHE RUPIAH	1,08 %
SONSTIGE	3,26 %

## ANLAGESTRUKTUR

AKTIEN	98,34 %
LIQUIDITÄT	1,66 %

## CHANCEN

- ➔ Investition in interessante Aktientitel aus dem weltweiten Energie-, Rohstoff- und Edelmetallbereich
- ➔ Wertzuwachs-Chancen aufgrund starker Rohstoffnachfrage (z.B. von China, Indien, Schwellenländern)

## RISIKEN

- ➔ Höhere kurzfristige Volatilität durch Fokus auf Einzelsektoren und eine relativ geringe Anzahl an Aktientiteln
- ➔ allgemeine Marktrisiken, die politisch, wie auch unternehmensspezifisch entstehen können
- ➔ Wechselkursschwankungen

**Hinweis: Der Fonds weist aufgrund seiner Zusammensetzung/ der von dem Fondsmanagement verwendeten Techniken eine erhöhte Volatilität auf, d.h., die Anteilspreise können auch innerhalb kurzer Zeiträume stärkeren Schwankungen nach unten oder nach oben unterworfen sein. Zahlen vorbehaltlich Prüfung durch Wirtschaftsprüfer zu Berichtsterminen. Den Verkaufsprospekt erhalten Sie von Ihrem Finanzberater oder der WARBURG INVEST LUXEMBOURG S.A. Der Verkaufsprospekt enthält ausführliche Risikohinweise. Die in dieser Einschätzung zum Ausdruck gebrachten Ausführungen können sich jederzeit ohne vorherige Ankündigung ändern. Die Ausführungen gehen von unserer Beurteilung der gegenwärtigen Rechts- und Steuerlage aus.**

## RECHTSHINWEIS

Diese Ausarbeitung stellt weder ein Angebot noch eine Aufforderung zur Abgabe eines Angebots dar, sondern dient allein der Orientierung und Darstellung von möglichen geschäftlichen Aktivitäten. Die in dieser Ausarbeitung enthaltenen Informationen erheben nicht den Anspruch auf Vollständigkeit und sind daher unverbindlich. Soweit in dieser Ausarbeitung Aussagen über Preise, Zinssätze oder sonstige Indikationen getroffen werden, beziehen sich diese ausschließlich auf den Zeitpunkt der Erstellung der Ausarbeitung und enthalten keine Aussage über die zukünftige Entwicklung, insbesondere nicht hinsichtlich zukünftiger Gewinne oder Verluste.

Diese Ausarbeitung stellt ferner keinen Rat oder Empfehlung dar. Vor Abschluss eines in dieser Ausarbeitung dargestellten Geschäfts ist auf jeden Fall eine kunden- und produktgerechte Beratung durch Ihren Berater erforderlich.

Ausführliche produktspezifische Informationen entnehmen Sie bitte dem aktuellen vollständigen Verkaufsprospekt, dem vereinfachten Verkaufsprospekt sowie dem Jahres- und ggf. Halbjahresbericht. Diese Dokumente bilden die allein verbindliche Grundlage für den Kauf von Investmentanteilen. Sie sind kostenlos am Sitz der Verwaltungsgesellschaft (WARBURG INVEST LUXEMBOURG S.A., 2, Place Dargent in L-1413 Luxemburg) sowie bei den Zahl- und Informationsstellen (M.M.Warburg Bank Luxembourg S.A., 2, Place Dargent in L-1413 Luxemburg oder M.M.Warburg & CO KGaA, Ferdinandstr. 75 in D-20095 Hamburg) erhältlich.

Die steuerliche Behandlung hängt von den persönlichen Verhältnissen des Anlegers ab und kann künftig Änderungen unterworfen sein. Nähere steuerliche Informationen entnehmen Sie bitte dem Verkaufsprospekt. Personen, die Investmentanteile erwerben wollen, halten oder eine Verfügung im Hinblick auf Investmentanteile beabsichtigen, wird daher empfohlen, sich von einem Angehörigen der steuerberatenden Berufe über die individuellen steuerlichen Folgen des Erwerbs, des Haltens oder der Veräußerungen der in dieser Unterlage beschriebenen Investmentanteile beraten zu lassen.

Für Schäden, die im Zusammenhang mit der Verwendung und/oder der Verteilung dieser Ausarbeitung entstehen oder entstanden sind, übernimmt die Verwaltungsgesellschaft keine Haftung.

Die Wertentwicklung wurde nach BVI-Methode, d.h. ohne Ausgabeaufschlag, berechnet. Frühere Wertentwicklungen, Simulationen oder Prognosen stellen keinen verlässlichen Indikator für künftige Performance dar. Die künftige Wertentwicklung hängt von vielen Faktoren wie der Entwicklung der Kapitalmärkte, den Zinssätzen und der Inflationsrate ab und kann daher nicht vorhergesagt werden.

Für die Beratungsleistung erhält der Vermittler eine Vergütung aus dem Ausgabeaufschlag sowie der Verwaltungsvergütung. Detaillierte Informationen stellt der Vermittler oder die Verwaltungsgesellschaft auf Anfrage zur Verfügung.