

Clariden Leu (Lux) Energy Equity Fund B

31. Dezember 2011

Anlagepolitik

Dieser sektorbasierte Aktienfonds investiert hauptsächlich in Unternehmen, die in die Erzeugung, die Produktion, den Transport, die Übertragung und den Vertrieb von Energie involviert sind, sowie in Unternehmen, die den Sektor mit Gütern und Dienstleistungen beliefern. Diese Breite, Vielschichtigkeit und Zyklizität schaffen Chancen für geduldige Anleger. Die Preise richten sich nach Angebot und Nachfrage. Politik und Psychologie können den Markt allerdings beeinflussen. Der Fonds nutzt Zyklen durch Rotation der Teilspektoren. Das Anlageziel ist langfristiges Kapitalwachstum. Anlageentscheidungen beruhen in erster Linie auf den Fundamentaldaten der einzelnen Unternehmen. Die Benchmark dient der Performancemessung, ist aber nicht massgeblich für die Titelauswahl.

Schlüsselangaben

NIW (30.12.11)	USD 101.31
Fondsvermögen (in Mio.)	USD 409.5 (alle Anteilsklassen)
Valor	2388494
ISIN	LU0240067867
WKN	AOH01M
Bloomberg	CLAEFB LX
Lancierungsdatum	28.02.2006
Vergleichsindex	MSCI World Energy NR
Fondsmanager	Wellington Management, Boston
Börsenkotierung	LUX
Fondstypus	Luxembourg SICAV (UCITS)
EUZ-Steuerstatus	keine EU-Besteuerung
Vertriebsbewilligung	LUX, CH, DE, ES, AT, FR, IT
Handel	täglich bis 15:00 MEZ
Geschäftsjahresende	30. September
Ausschüttung	keine, thesaurierend
Verwaltungsgebühr	2.0% p.a.
TER (30.06.11)	2.22% p.a.
PTR (30.06.11)	124.9% p.a.

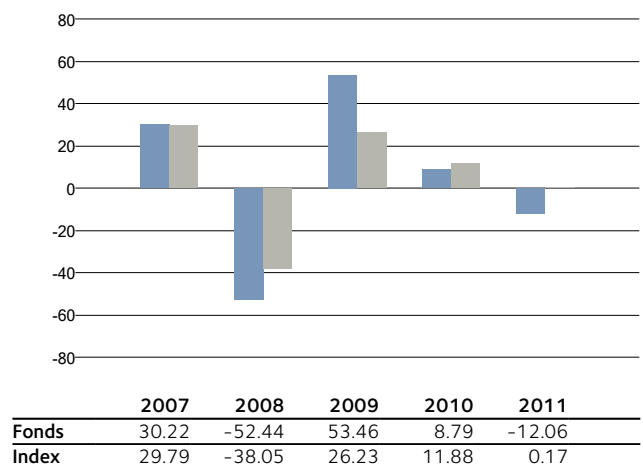
Grösste Positionen in %

Name	Fonds
Ryl Dutch Sp ADR-B	6.7
Exxon Mobil	3.5
Petroleo Sp ADR Pfd	3.3
Cdn Natural Res	3.2
BP Sp ADR	3.0
Anadarko Petroleum	2.9
Apache	2.8
Chevron	2.8
Total SA	2.8
Imperial Oil	2.7
Total	33.7

Branchenaufteilung in %

Branche	Fonds	Index
Integrierte Erdöl- und Erdgasbetriebe	49.6	60.0
Erdöl & Erdgas: Exploration	27.3	19.2
Erdöl & Erdgas: Raffinierung	7.7	2.2
Erdöl & Erdgas: Ausrüstung & Dienste	6.4	10.3
Erdöl & Erdgas: Lagerung & Transport	1.4	5.0
Sonstige	5.4	3.3
Barmittel	2.2	0.0
Total	100.0	100.0

Wertentwicklung in %



Risikoindikator



Bitte beachten Sie die erläuternden Hinweise zum Risikoindikator auf der letzten Seite.

Kennzahlen

Messung	Fonds	Index
Wertentwicklung 3 Jahre (p.a.)	13.7%	12.3%
Wertentwicklung 5 Jahre (p.a.)	-1.9%	2.6%
Volatilität (p.a.)	31.5%	25.0%
Beste(r) Monat	20.9%	17.1%
Schlechtester Monat	-27.8%	-17.4%
Maximaler Wertverlust	-61.9%	-50.3%
Positive Monate	53.3%	58.3%
Beta	1.2	-
R2	0.9	-
Sharpe Ratio (p.a.)	-	-
Tracking Error (p.a.)	10.8%	-
Information Ratio (p.a.)	-0.4	-
Anzahl Positionen	71	119

Quelle: Lipper. Alle Kennzahlen basieren auf monatlichen Messungen über die letzten 5 Jahre oder für den Zeitraum seit Auflegung, falls dieser weniger als 5 Jahre beträgt.

Länderaufteilung in %

Land	Fonds	Index
USA	40.4	55.1
Kanada	14.5	12.2
Grossbritannien	6.5	18.1
Frankreich	5.8	4.6
Niederlande	7.5	0.3
Sonstige	23.1	9.7
Barmittel	2.2	0.0
Total	100.0	100.0

Bitte beachten Sie die rechtlichen Hinweise auf der letzten Seite.

Risikoindikator: Die Berechnung des Risikoindikators basiert auf der CESR/10-673 Richtlinie. Der Risikoindikator beruht auf historischen und zum Teil simulierten Daten; eine Vorhersage künftiger Entwicklungen ist damit nicht möglich. Die Einstufung des Fonds kann sich künftig ändern und stellt keine Garantie dar. Auch eine Einstufung in Kategorie 1 ist keine risikolose Anlage.

Clariden Leu AG - Investment Funds, Tel +41 844 844 001, funds@claridenleu.com, www.claridenleu.com/funds

Diese Angaben dienen lediglich Informationszwecken und stellen keine Kaufempfehlungen dar. Obwohl Clariden Leu AG sich in angemessener Weise bemüht, Informationen aus vertrauenswürdigen Quellen zu erhalten, übernimmt sie keinerlei Haftung für die Richtigkeit, Verlässlichkeit und Vollständigkeit der hierin veröffentlichten Informationen. Ist nichts anderes vermerkt, sind alle Zahlen ungeprüft. Die Informationen richten sich ausdrücklich nicht an Personen, deren Nationalität oder Wohnsitz den Zugang zu solchen Informationen aufgrund der geltenden Gesetzgebung verbieten. Mit jeder Anlage sind Risiken, insbesondere diejenigen von Wert- und Ertragsschwankungen, verbunden. Anlagen in Fremdwährungen unterliegen Wechselkursschwankungen. Historische Performancedaten sind keine Garantie für laufende und zukünftige Erträge. Die Performancedaten lassen die bei der Ausgabe und Rücknahme der Anteile erhobenen Kommissionen und Kosten unberücksichtigt. Die Performancedaten werden auf der Basis der Nettovermögenswerte mit reinvestierten Dividenden berechnet. Die Total Expense Ratio (TER) bezeichnet die Gesamtheit derjenigen Kommissionen und Kosten, die laufend dem durchschnittlichen Fondsvermögen belastet werden (Betriebsaufwand). Der Wert (ex ante) wird in einem Prozentsatz des Fondsvermögens ausgedrückt und antizipiert den Durchschnitt der kommenden zwölf Monate bei gleich bleibenden Voraussetzungen. Im Zusammenhang mit diesem Produkt kann die Clariden Leu AG einmalige und/oder laufende Zuwendungen erhalten oder leisten. Dies könnte sich auf die Wertentwicklung des Investments auswirken. Genauere Informationen zu den Vertriebs-/Vertriebsfolgeprovisionen können auf Anfrage zur Verfügung gestellt werden. Zudem können im Hinblick auf das Investment Interessenkonflikte bestehen. Für die Leitung der Fonds schweizerischen Rechts zeichnet die Schweizerische Gesellschaft für Kapitalanlagen, Zürich verantwortlich. Die Clariden Leu AG, Zürich ist Depotbank der Fonds schweizerischen Rechts sowie Zahlstelle und Vertreterin der ausländischen Fonds, die zum öffentlichen Vertrieb in der Schweiz zugelassen sind. Grundlage jeder Zeichnung ist der jeweils aktuelle Verkaufsprospekt oder der jeweils aktuelle vereinfachte Prospekt sowie der letzte Jahresbericht bzw. Halbjahresbericht, falls dieser aktueller ist. Die massgebenden Fondsdokumente (wie Fondsprospekte, Fondsreglemente, Statuten, Trusturkunden, oder vereinfachte Prospekte sowie Jahres- und Halbjahresberichte) können kostenlos bei den Geschäftstellen der Clariden Leu AG, Bahnhofstrasse 32, Postfach, CH-8070 Zürich, oder, soweit es die schweizerischen Fonds betrifft, auch bei der Schweizerischen Gesellschaft für Kapitalanlagen, Postfach, CH-8070 Zürich, bezogen werden oder im Internet unter www.claridenleu.com. Weder die vorliegende Publikation noch Kopien davon dürfen in die Vereinigten Staaten oder Japan versandt oder dahin mitgenommen oder in den Vereinigten Staaten oder Japan verteilt oder US-Personen ausgehändigt werden. Die Clariden Leu AG ist eine Schweizer Bank.

Singapur: Dieses Dokument ist nur zur Verteilung an Personen bestimmt, die (i) institutionelle Investoren ("institutional investors") im Sinne von Abschnitt 304 des Singapur Securities and Futures Act, Chapter 289 ("SFA") oder (ii) massgebliche Personen ("relevant persons") gemäss Abschnitt 305 (1) des SFA sind oder unter Abschnitt 305 (2) des SFA fallen, sofern (und nur sofern) dieses Dokument Bestandteil des jeweiligen Verkaufsprospektes oder Informationsmemorandums des/der Fonds ist und der Vertrieb in Einklang mit den in Abschnitt 305 des SFA genannten Bedingungen erfolgt.

Hong Kong: Dieses Dokument ist nur zur Verteilung an Personen bestimmt, die professionelle Investoren ("professional investors") im Sinne der Securities and Futures Ordinance (Chapter 571 der Laws of Hong Kong) und der dazu ergangenen Rechtsvorschriften sind. Weder dieses Dokument noch einer der darin beschriebenen Fonds wurden von einer Aufsichtsbehörde in Hongkong geprüft. Bei Zweifelsfall betreffend den Inhalt des Dokumentes sollten Sie einen unabhängigen Berater konsultieren.

Deutschland: Die Bundesanstalt für Finanzdienstleistungsaufsicht ("BaFin") wurde in Einklang mit den Bestimmungen des Investmentgesetzes ("InvG") über die Absicht unterrichtet, Anteile an diesem/diesen Fonds in Deutschland öffentlich zu vertreiben. Clariden Leu Ltd. ist befugt, die Anteile in Deutschland öffentlich zu vertreiben. Das vorliegende Dokument stellt keine Anlageberatung dar und kann nicht die eigenständige Vornahme einer Bewertung ersetzen. Das Dokument ist im Zusammenhang mit den obligatorischen Informationen für Anleger zu lesen. Anleger sind dafür verantwortlich, eine eigene Beurteilung der Vorzüge und Risiken einer Anlage in die Anteile dieses/dieser Fonds vorzunehmen. Anleger sollten sich an ihre eigenen Finanz-, Steuer-, Rechts- und sonstige Berater wenden, um bei der Vornahme ihrer Anlageentscheidung erforderlichenfalls Unterstützung zu erfahren.