



### Anlageziel/-strategie

Der Schwerpunkt liegt auf den kleineren bis mittelgroßen Goldproduzenten im pazifischen Raum. Große Marktführer sowie vereinzelt Explorationswerte werden beigemischt. Ergänzt wird das Portfolio mit fundamental unterbewerteten australischen Basismetallproduzenten. Ziel ist es, jeweils die besten Werte ihrer Klasse zu finden.

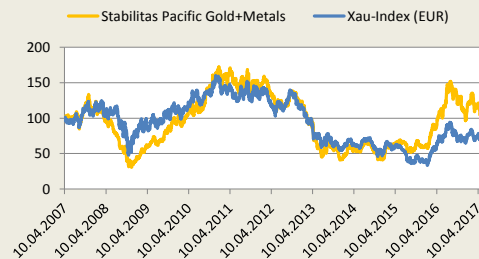
### FONDSDATEN

<b>Fondstyp</b>	Aktienfonds nach Luxemburger Recht	
<b>Risikoeinstufung</b>	hoch	
<b>ISIN/WKN</b>	P-Shares: LU0290140358 / A0ML6U I-Shares: LU0290140515 / A0MMD	
<b>Auflegung</b>	11.04.07	
<b>Ausgabeaufschlag</b>	bis zu 5,00%	
<b>Verwaltungsgebühr</b>	bis zu 2,25% p.a.	
<b>Erfolgshonorar</b>	10% der Steigerung des Anteilswertes (mit High Water Mark)	
<b>Mindesteinlage</b>	P-Shares: 1.000 € I-Shares: 90.000 €	
<b>Sparplan</b>	nicht möglich	
<b>Ertragsverwendung</b>	Thesaurierung	
<b>Geschäftsjahr</b>	01. Januar bis 31. Dezember	
<b>Kursberechnung/Cut-Off</b>	täglich/bis 16.30 Uhr Luxemburger Zeit	
<b>Vertriebszulassung in</b>	L, D, A	
<b>Depotbank</b>	DZ Privatbank S.A.	
<b>Fondsmanagement</b>	IP Concept (Luxembourg (S.A.))	
<b>Verwaltungsgesellschaft</b>	IP Concept (Luxembourg (S.A.)) 4, rue Thomas Edison L-1445 Luxembourg-Strassen Tel: +352 / 26 02 48 - 1 www.ipconcept.com / info@ipconcept.com	

### PERFORMANCE DATEN

STAND 30.09.2017

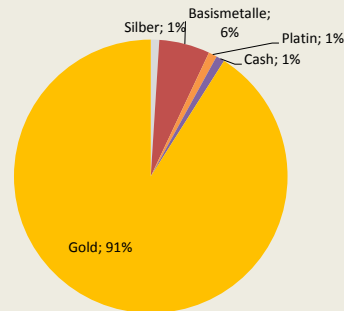
	P-Shares	Xau-Index	I-Shares
<b>Anteilswert</b>	103,13 €	71,65 €	107,80 €
<b>Wertentwicklung 1 Monat</b>	-3,9%	-5,5%	
<b>Wertentwicklung laufendes Jahr</b>	-4,7%	-4,4%	
<b>Wertentwicklung seit Auflage</b>	3,1%	-34,5%	
<b>Fondsvolumen</b>	34,4 Mio. €		



Quelle: Eigene Berechnung

### PORTFOLIOAUFTeilUNG

STAND 30.09.2017



Quelle: Eigene Berechnung

### BERATER DES FONDSMANAGEMENTS

Martin Siegel



### KEY-HOLDINGS

Endeavour Mining Corp.
Evolution Mining Ltd.
Regis Resources Ltd.
Resolute Mining Ltd.
Saracen Mineral Holdings Ltd.

### LÄNDERGEWICHTUNG

Australien	60%
Kanada	31%
Südafrika	8%
Cash	1%

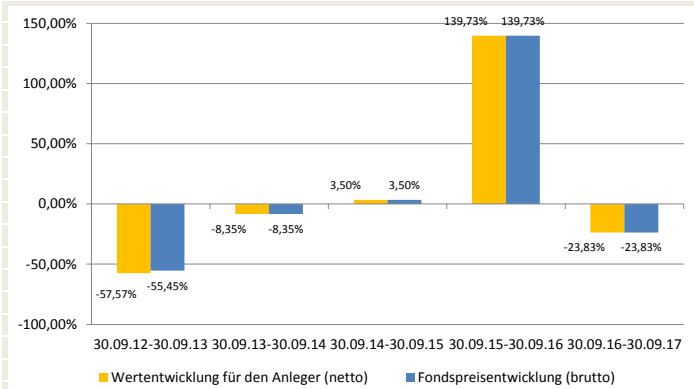
Quelle: IPConcept (Luxemburg) S.A.

### ANLAGEKOMMENTAR

Der STABILITAS PACIFIC GOLD+METALS fällt leicht im September. Die Top-5 Werte bleiben unverändert. Bei der Ländergewichtung wurde der Anteil der australischen und der nordamerikanischen Werte erhöht. Der Cashbestand wurde investiert. Weiterhin dominieren die Goldwerte den Fonds mit einem Anteil von 91 %. Der Anteil der Silberwerte wurde von 0 auf 1 % und der Anteil der Basismetallwerte von 5 auf 6 % erhöht. Längerfristig wird vermutlich zur Verfestigung des Papiergeldsystems eine massive Inflationierung nötig sein, was die Minenwerte begünstigen würde. Der STABILITAS PACIFIC GOLD+METALS ist für dieses Szenario optimal positioniert, so dass der Fonds von einer Edelmetallhausse überdurchschnittlich profitieren kann.

## WERTENTWICKLUNG (auf Basis Fondswahrung)

Wertentwicklung in 12-Monats-Zeitrumen in %



Bei der Berechnung der Wertentwicklung fur den Anleger (netto) werden ein Anlagebetrag von 1.000 EUR und der max. Ausgabeaufschlag (siehe Fondsdaten) unterstellt, der beim Kauf anfallt und vor allem im ersten Jahr ergebniswirksam wird. Zusatzlich konnen Wertentwicklung mindernde Depotkosten entstehen. Die Grafiken basieren auf eigenen Berechnungen gem. BVI-Methode.  
**Wertentwicklungen der Vergangenheit bieten keine Gewahr fur die Zukunft.**

Der Fonds ist fur private und institutionelle Anleger konzipiert. Investoren mussen sich daruber bewusst sein, dass erhohnte Renditeerwartungen mit erhohnten Risiken verbunden sind. Aufgrund der Anlagepolitik richtet sich der Fonds in erster Linie an langfristig orientierte und markterfahrene Anleger, denen Kursschwankungen bekannt sind.

## CHANCEN

- Teilnahme am Kursverlaufs-Zyklus der Edelmetalle
- Teilnahme am Kursverlaufs-Zyklus der Edelmetall-Minenwerte
- Hebelwirkung von Minenwerten im Vergleich zu Edelmetallen
- Moglichkeit durch andere Gewichtung im Vergleich zur Benchmark eine Extra Performance zu erzielen

## RISIKEN

- Edelmetalle unterliegen hohe Schwankungen
- Minenwerte unterliegen durch Hebelwirkung sehr hohe Schwankungen
- Eine andere Gewichtung im Vergleich zur Benchmark kann zu einer Minderrendite im Vergleich zur Benchmark fuhren
- Kurzfristig konnen diese Schwankungen umso gravierender sein

Hinweis: Wertentwicklungen in der Vergangenheit sind kein verlasslicher Indikator fur die kunftige Wertentwicklung. Investmentfonds unterliegen marktbedingten Kursschwankungen, die zu Verlusten, bis hin zum Totalverlust des eingesetzten Kapitals, fuhren konnen. Es wird ausdrucklich auf die Risikohinweise des ausfuhrlichen Verkaufsprospektes verwiesen. Der Fonds weist aufgrund seiner Zusammensetzung eine erhohnte Volatilitat auf. Ausfuhrliche Erlauterungen zu den Risiken entnehmen Sie bitte dem aktuellen Verkaufsprospekt.

## RECHTSHINWEIS

Die in diesem Factsheet benannten Fondsinformationen sind zu allgemeinen Informationszwecken erstellt worden. Sie ersetzen weder eigene Markt Recherchen noch sonstige rechtliche, steuerliche oder finanzielle Information oder Beratung. Es handelt sich um eine Werbemitteilung und nicht um ein investmentrechtliches Pflichtdokument, welches allen gesetzlichen Anforderungen zur Unvoreingenommenheit von Finanzanalysen genugt. Es stellt keine Kauf- oder Verkaufsaufforderung oder Anlageberatung dar. Diese Unterlagen enthalten nicht alle fur wirtschaftlich bedeutende Entscheidungen wesentlichen Angaben und konnen von Informationen und Einschatzungen anderer Quellen/Marktteilnehmer abweichen. Das Factsheet stellt weder ein Angebot noch eine Aufforderung zur Abgabe eines Angebots dar, sondern dient allein der Orientierung und Darstellung von moglichen geschaftlichen Aktivitaten.

Diese Ausarbeitung stellt ferner keinen Rat oder Empfehlung dar. Vor Abschluss eines in dieser Ausarbeitung dargestellten Geschaftes ist stets eine kunden- und produktgerechte Beratung durch Ihren Berater erforderlich.

Die vollstandigen Informationen und Angaben zu dem Fonds entnehmen Sie bitte dem aktuellen vollstandigen Verkaufsprospekt, den wesentlichen Anlegerinformationen sowie dem Jahres- und ggf. Halbjahresbericht. Diese Dokumente bilden die allein verbindliche Grundlage fur den Kauf von Investmentanteilen.

Sie sind kostenlos am Sitz der Verwaltungsgesellschaft erhaltlich:  
IP Concept (Luxembourg) (S.A.)  
4, rue Thomas Edison  
L-1445 Luxembourg-Strassen  
Tel: +352 / 26 02 48 - 1  
www.ipconcept.com / info@ipconcept.com

Die steuerliche Behandlung hangt von den personlichen Verhaltnissen des Anlegers ab und kann kunftig anderungen unterworfen sein. Nahere steuerliche Informationen entnehmen Sie bitte dem Verkaufsprospekt. Personen, die Investmentanteile erwerben wollen, halten oder eine Verfugung im Hinblick auf Investmentanteile beabsichtigen, wird daher empfohlen, sich von einem Angehorigen der steuerberatenden Berufe uber die individuellen steuerlichen Folgen des Erwerbs, des Haltens oder der Verfauferungen der in dieser Unterlage beschriebenen Investmentanteile beraten zu lassen.

Fur Schaden, die im Zusammenhang mit der Verwendung und/oder der Verteilung dieser Ausarbeitung entstehen oder entstanden sind, ubernimmt die Verwaltungsgesellschaft, der Fondsberater oder -grunder keine Haftung.

Die Wertentwicklung wurde nach BVI-Methode berechnet. Fruhere Wertentwicklungen, Simulationen oder Prognosen stellen keinen verlasslichen Indikator fur kunftige Performance dar. Die kunftige Wertentwicklung hangt von vielen Faktoren wie der Entwicklung der Kapitalmarkte, den Zinssatzen, Metalpreisen und der Inflationsrate ab und kann daher nicht vorhergesagt werden.

Fur die Beratungsleistung erhalt der Berater oder Vermittler eine Vergutung aus dem Ausgabeaufschlag sowie der Verwaltungsvergutung. Detaillierte Informationen stellt der Vermittler oder die Verwaltungsgesellschaft auf Anfrage zur Verfugung.